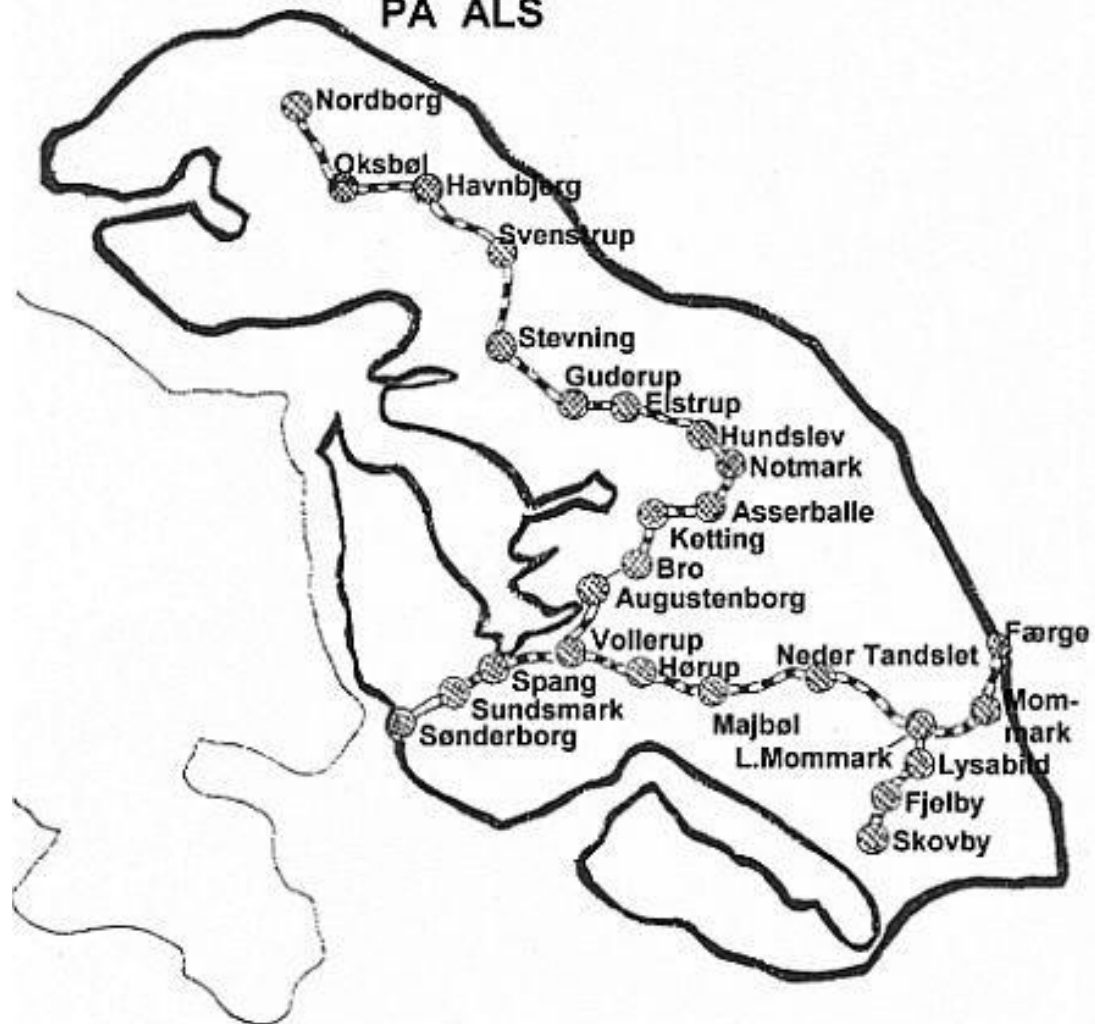


**Fotos fra Arkivet på Løjtertoft
fra
den gamle strækning
Nordborg - Sønderborg**

AMTSBANER PÅ ALS



Landkort over Als



Kortudsnit NordAls



Kort over Nordborg

Amts-Banerne paa Als.

Formular Nr. 23

Nr. 125

III Kl.

Abonnementskort

for en Person ~~over 18 Aar~~
under 18 Aar

for

Jørgen Thomsen
Orskov

gyldig fra og med

26/11 26

til og med

25/2 27

mellem

Orskov

og

Kørborg

Betalt med

Kr. 50 Øre

Jørgen Thomsen

1. Kortet giver samme Ret til Indskrivning af Rejsegods, som almindelig Billet.
2. Kortet tør ikke benyttes af andre end den, paa hvis Navn det lyder, og ikke til Rejser udover de paa-lydende Stationer.
3. Opdages Misbrug af Kortet, vil dette blive konfiskeret.
4. Kortet maa tilbageleveres efter sidste Benyttelse.

Sidste Ø-nøtte

Høn- og Tilbagerejse

SKOVBY

SØNDERBORG

Gyldig i 3 Dage
incl. Stempeldagen

3 Kl. 1 Kr. 95 Ø.

H

T

Skovby-Sønderb.
og tilbage (1,95)

3054

TANDSLET

LYSABILD

3 Kl. 30 Øre

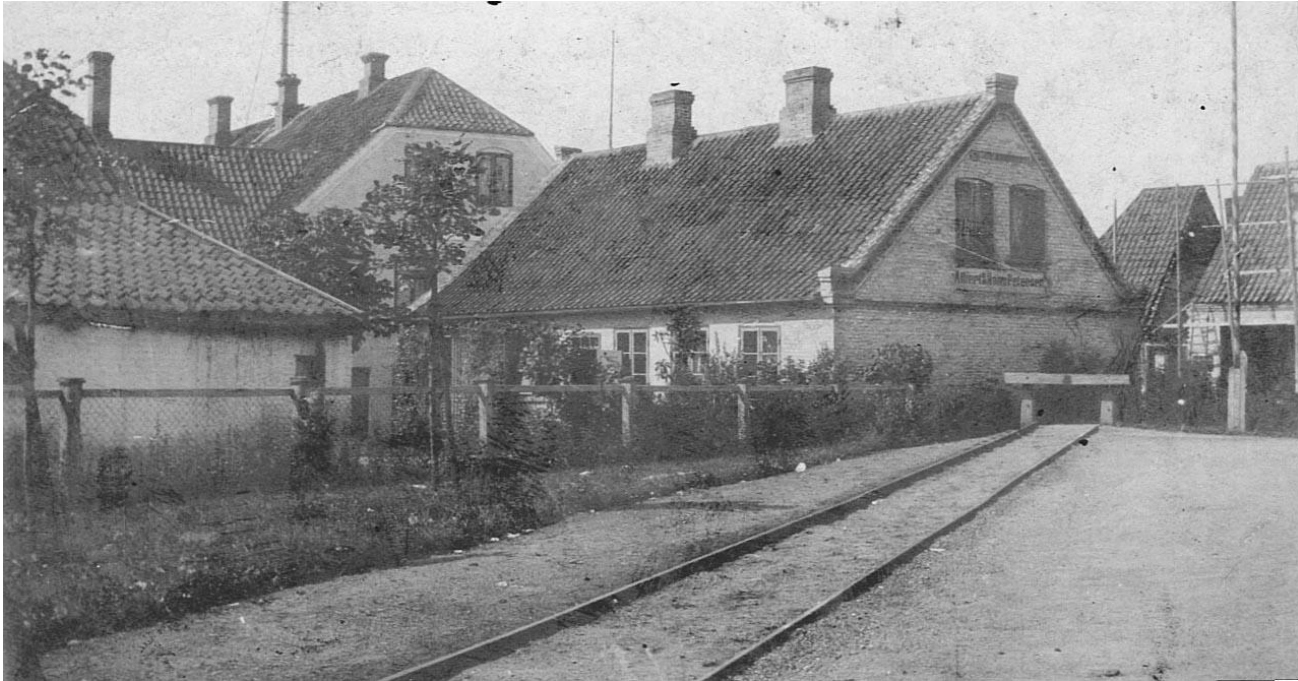
Tandslet

Lysabild

(0,30)

2324

28. 2. 1933



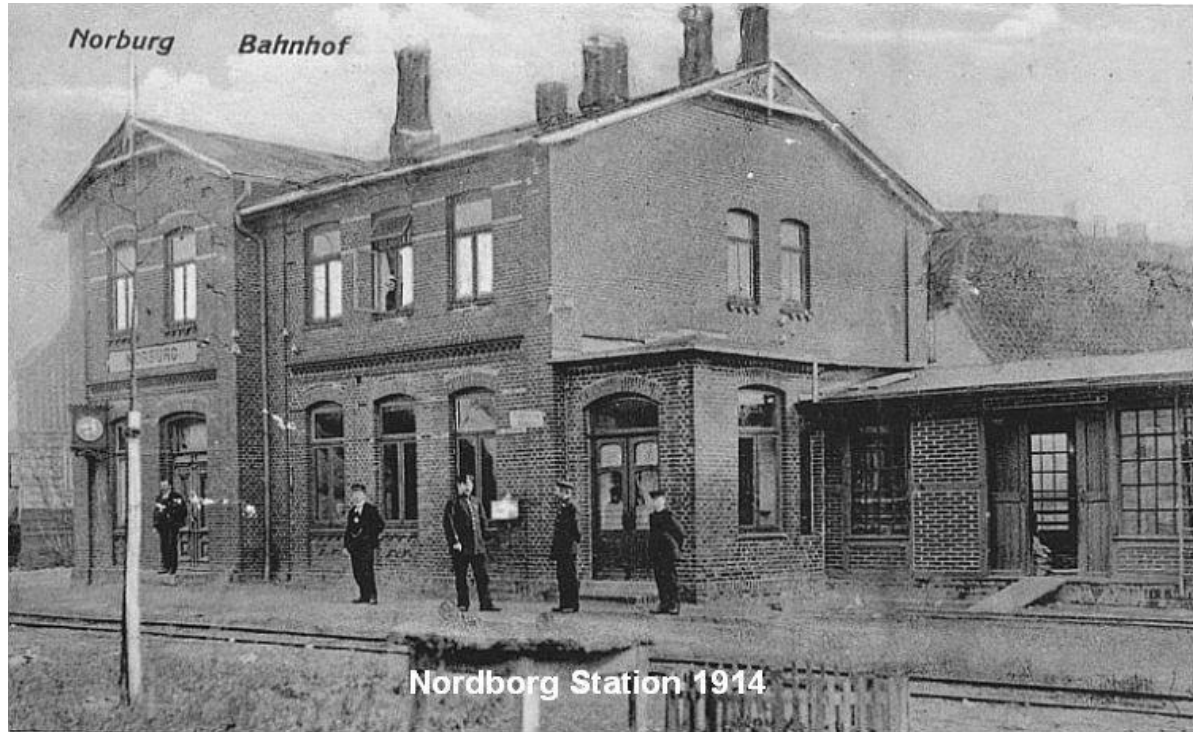
1899 Nordborg Station. Endespor



1900 Nordborg Station



1910 Nordborg Station



1914 Nordborg Station

Norburg, Als.
Banegaard



1915 Nordborg Station



1919 Nordborg Station. Stationsforstander Maniche, hustru og datter 12

Alsenner Kreisbahnen.

15. Febr. 1919

Vom 6. Februar verkehren bis auf weiteres folgende Züge:

A. Strecke Norburg-Sonderburg

Nr. 1 ab Norburg 6⁰⁰ an Sonderburg 7⁵⁰ vorm.
Nr. 22 „ Sonderburg 10¹⁰ an Norburg 12²²
Nr. 5 „ Norburg 2⁰⁰ an Sonderburg 4^{04 5} „
Nr. 8 „ Sonderburg 8⁴⁹ an Norburg 9⁵⁸ „

B. Strecke Schauby-Sonderburg

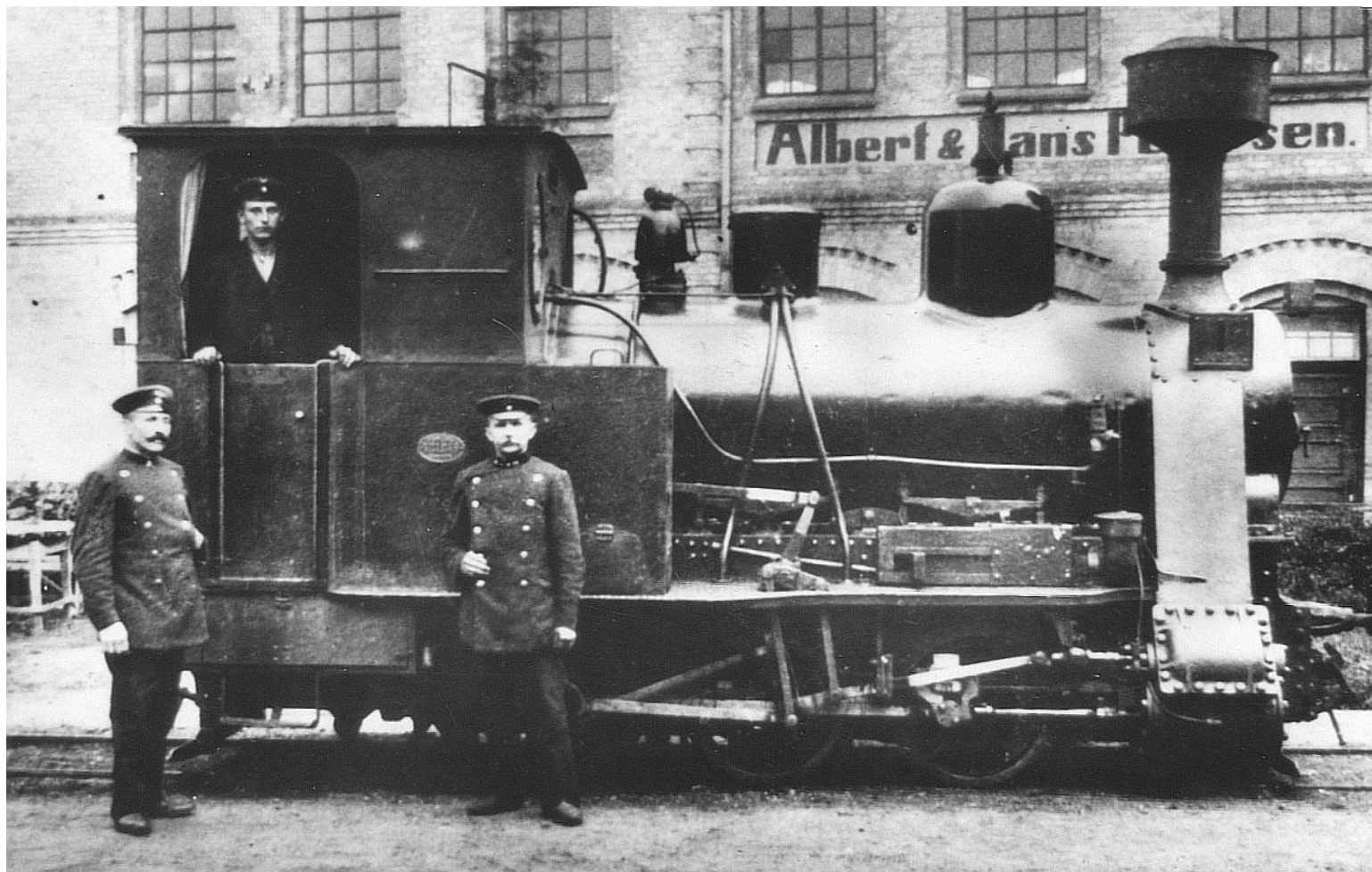
Züge Nr. 11 bis 16 wie bisher.

Zugverkehr an Sonn- und Festtagen unverändert.

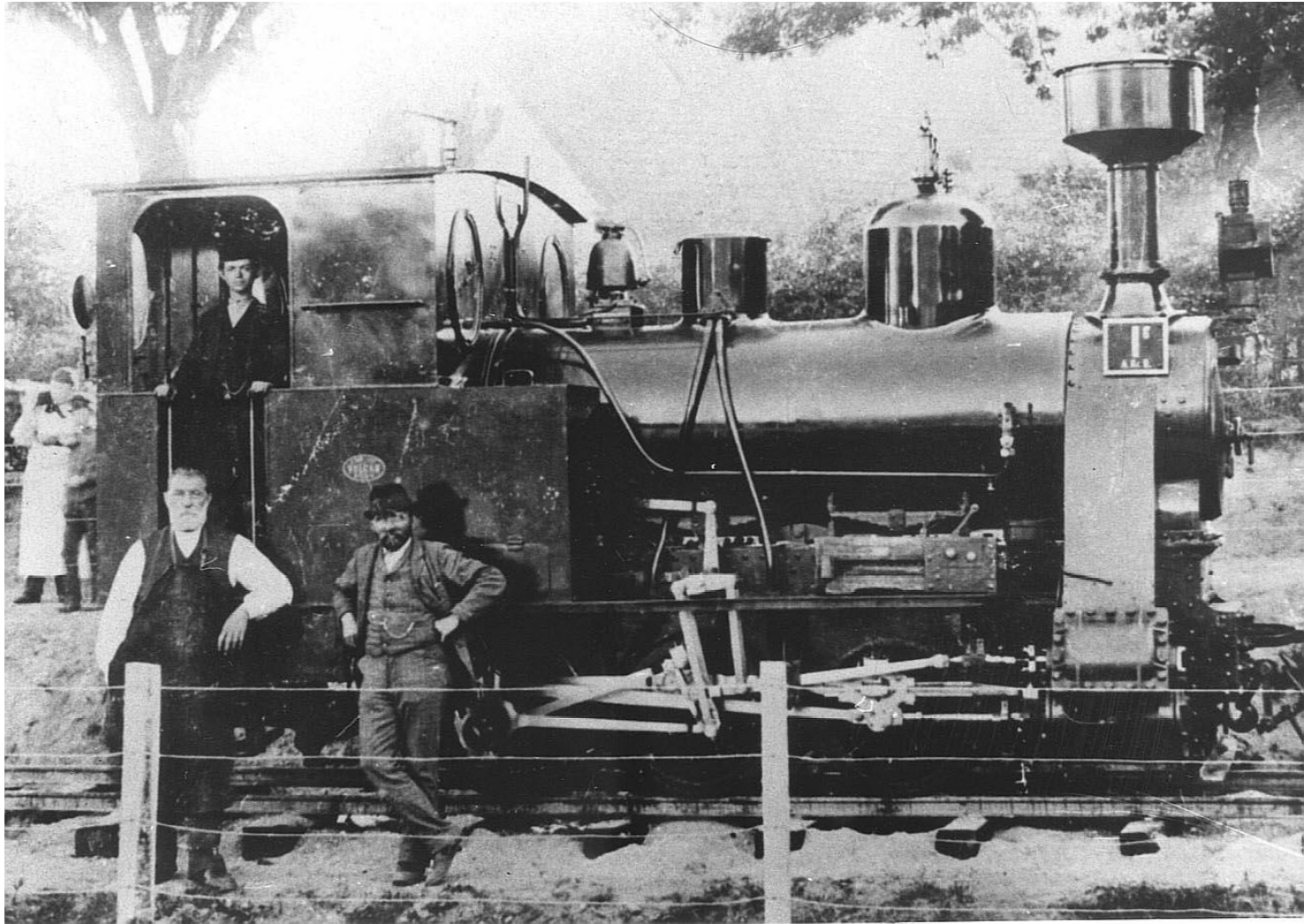
Die Bahnverwaltung.



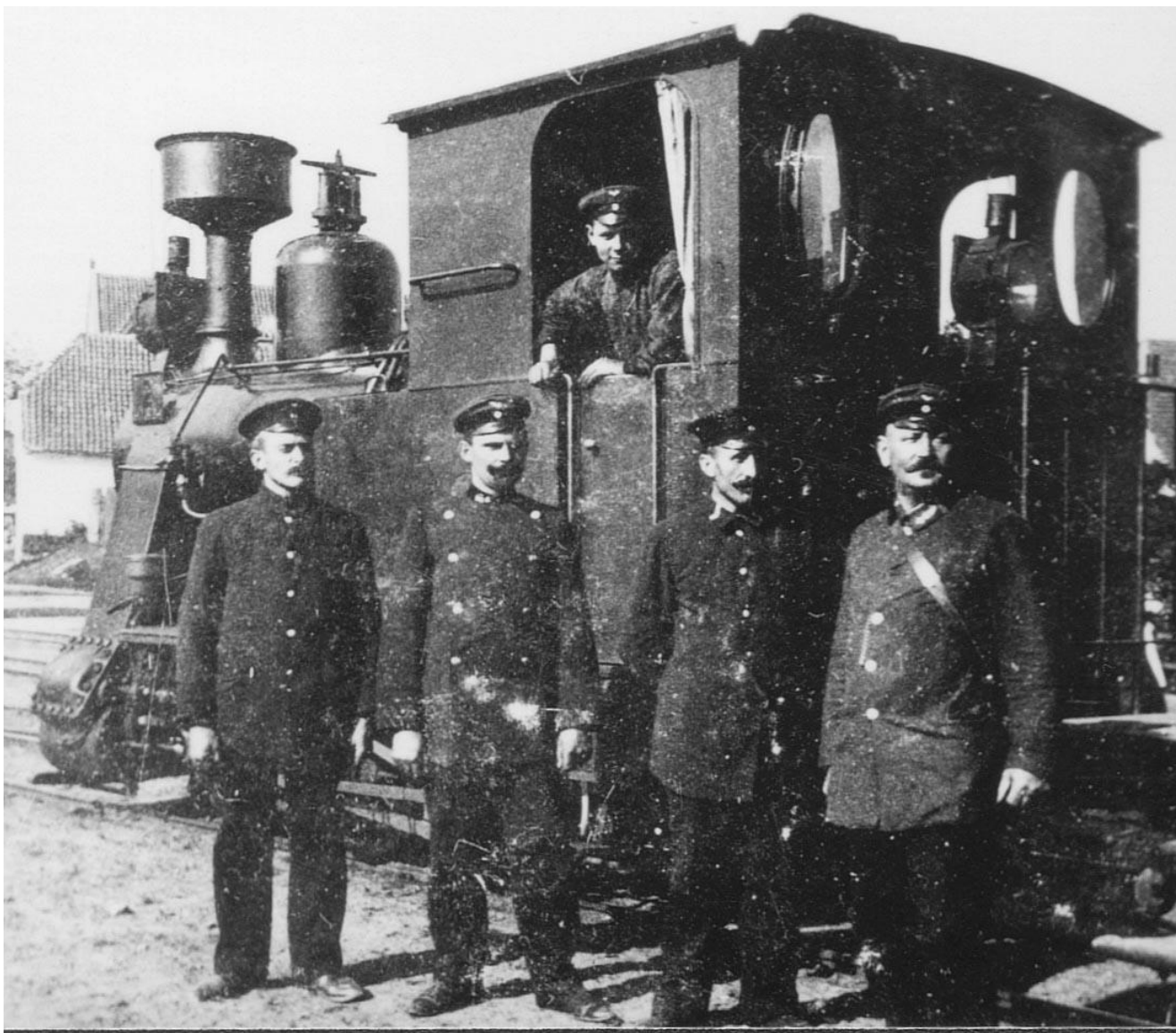
1925 Nordborg Station



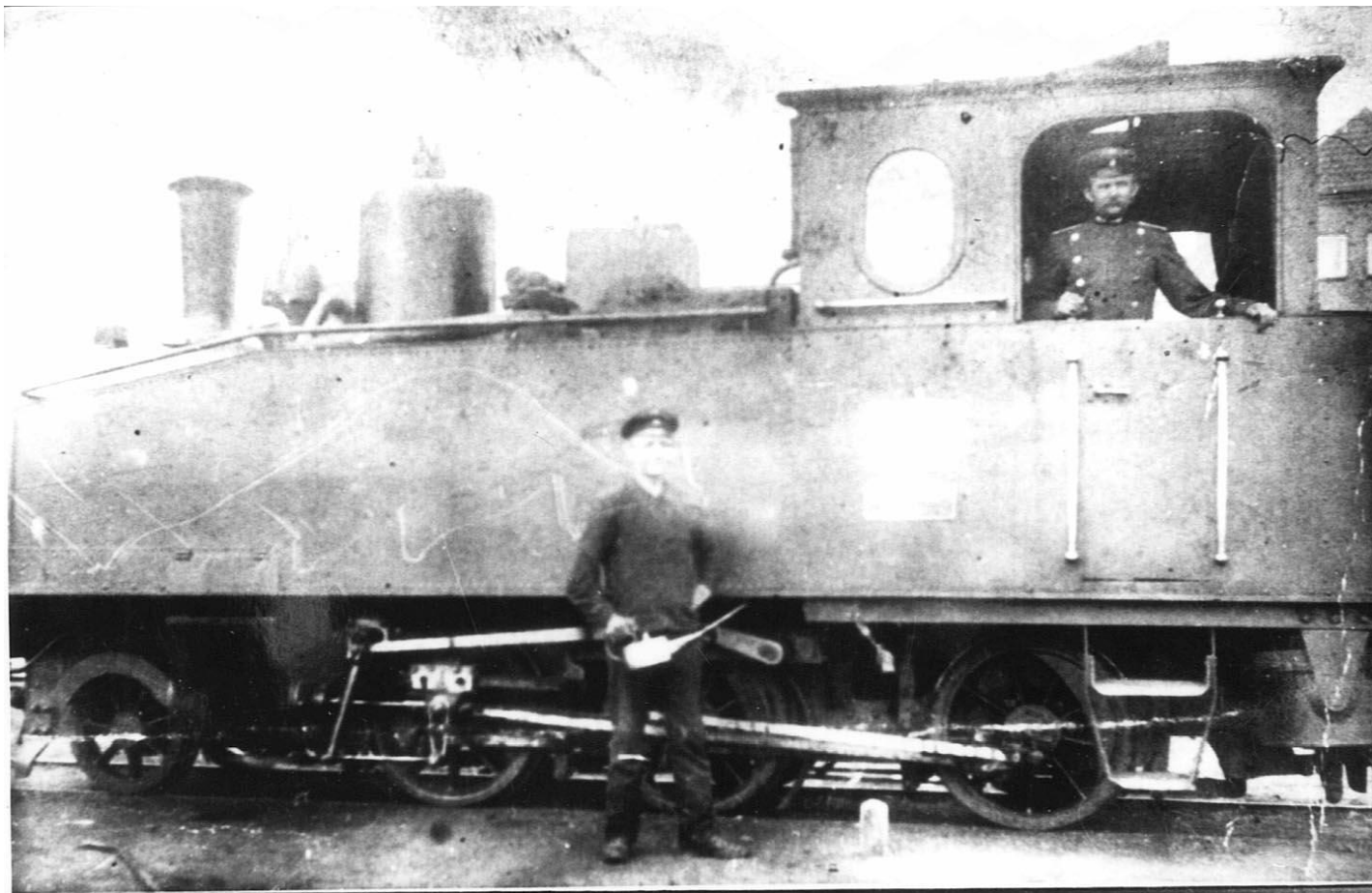
1888 Lokomotiv nr. 1 Vulkan Stettin



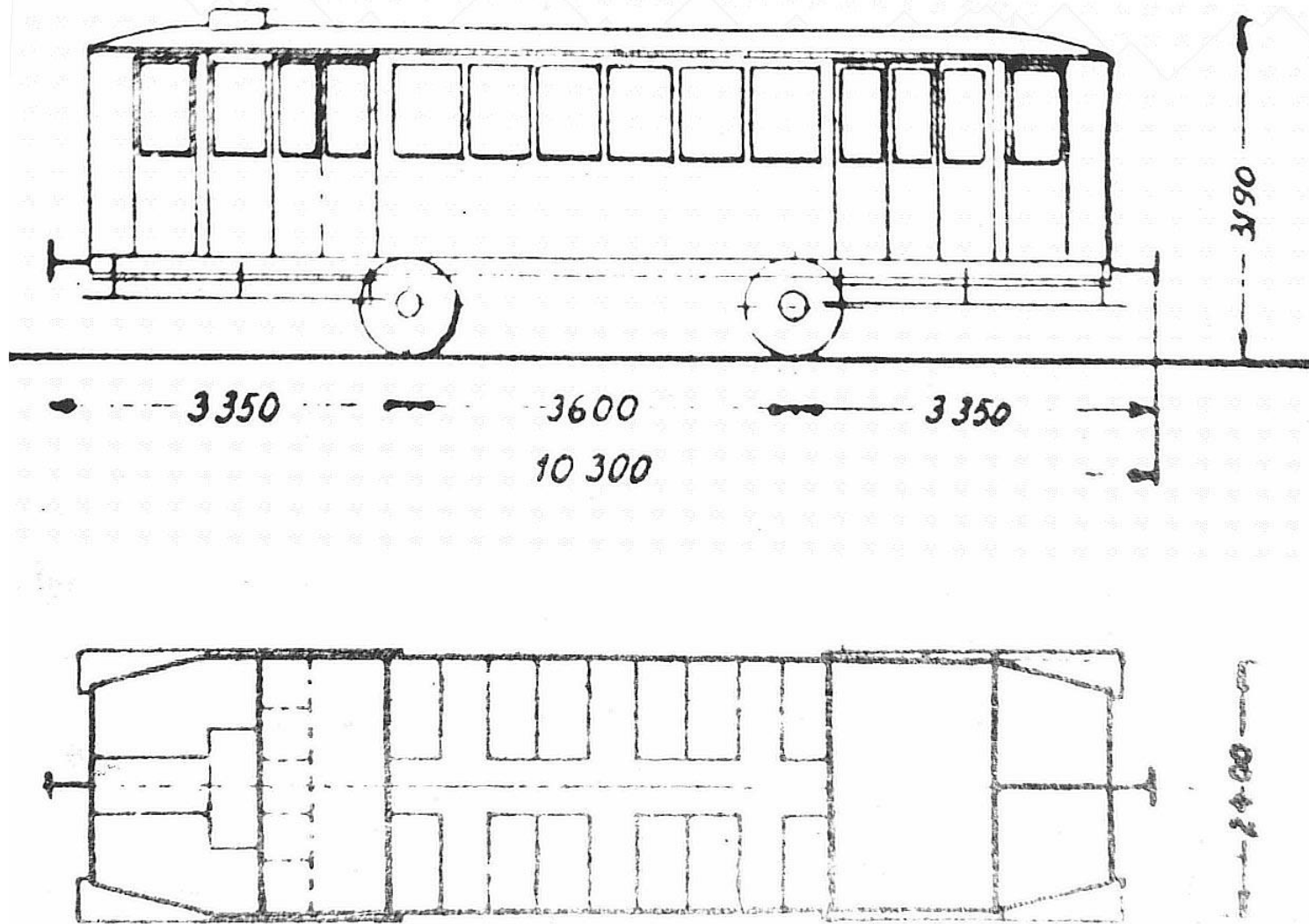
1888 Lokomotiv nr. 1 Vulkan Stettin



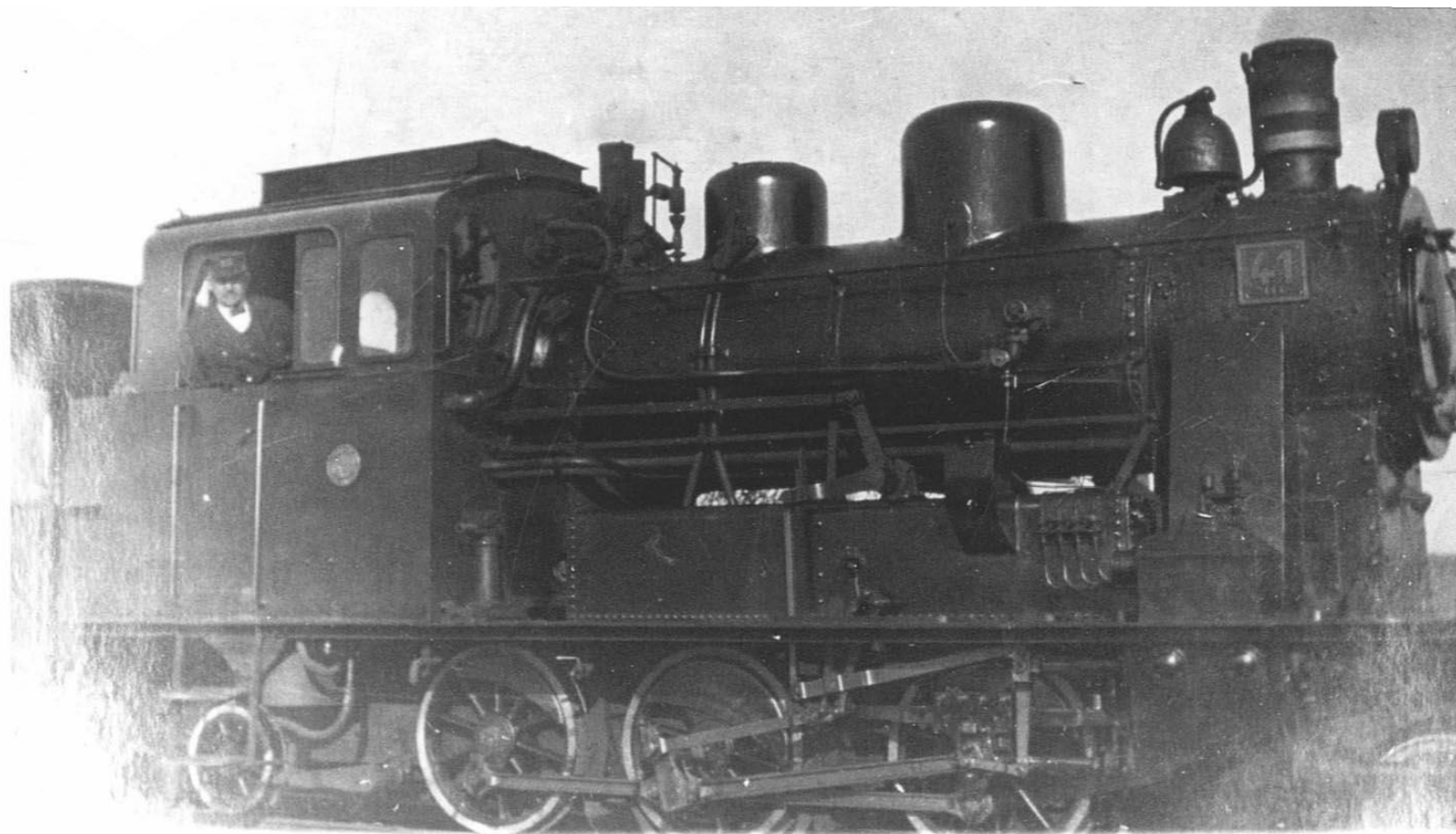
1900 Lokomotiv nr. 2



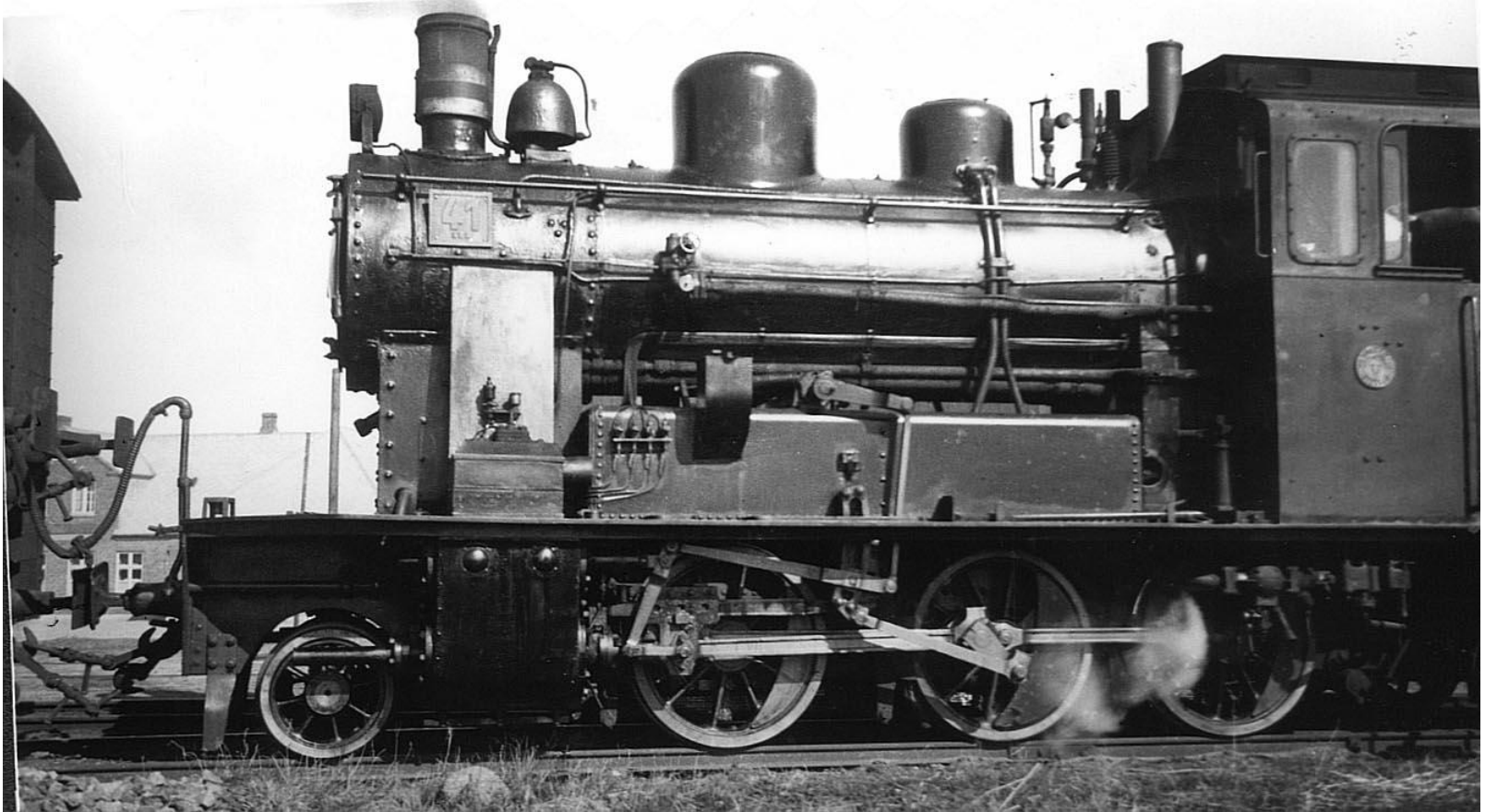
1918 Pansret lokomotiv. Togfører Petrat Nordborg



1925 SAJ M 1-2



1927 Lokomotiv



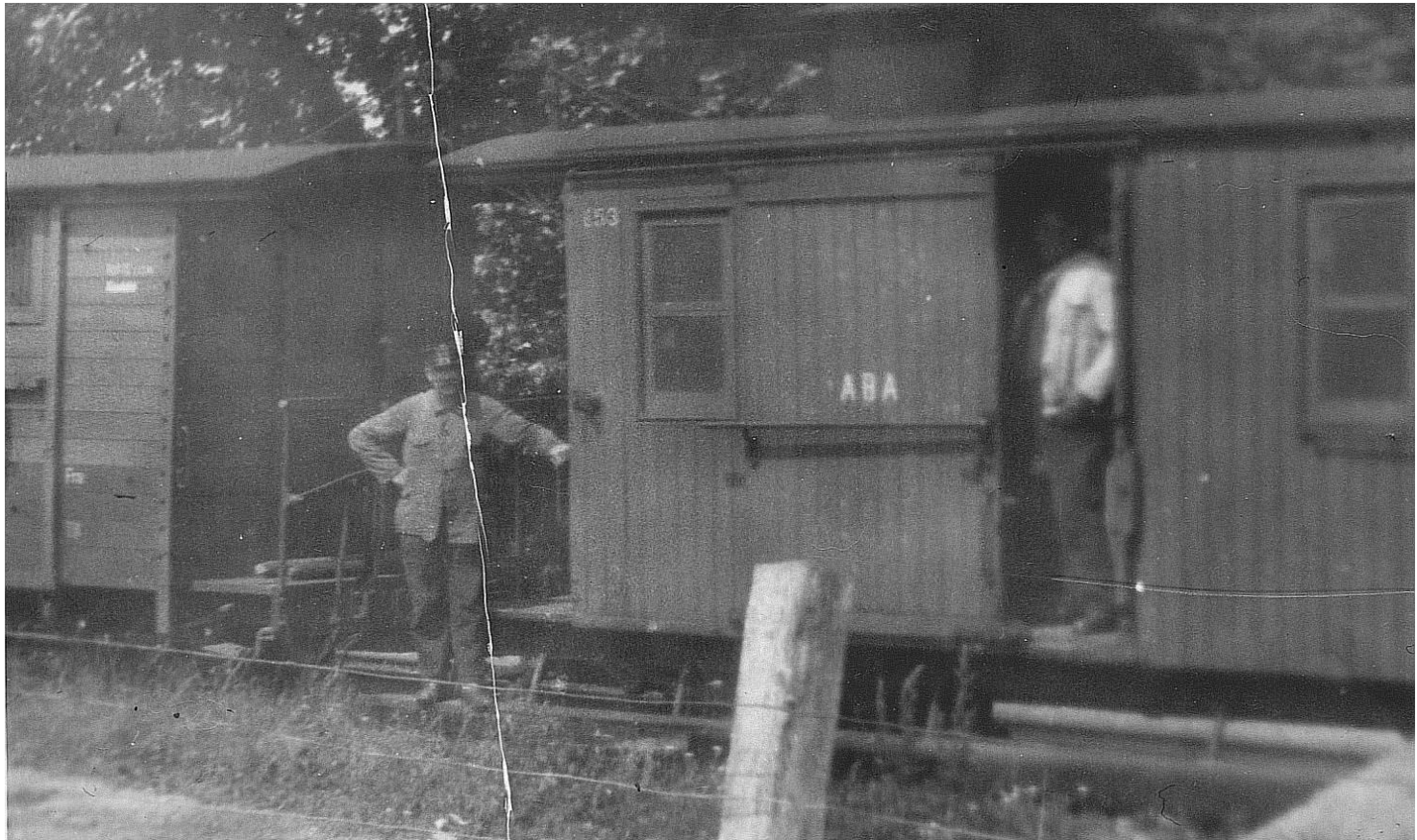
1927 Lokomotiv



1928 Lokomotiv. Tv. konduktør Olsen



1930 Godsvogn



1930 Godsvogn



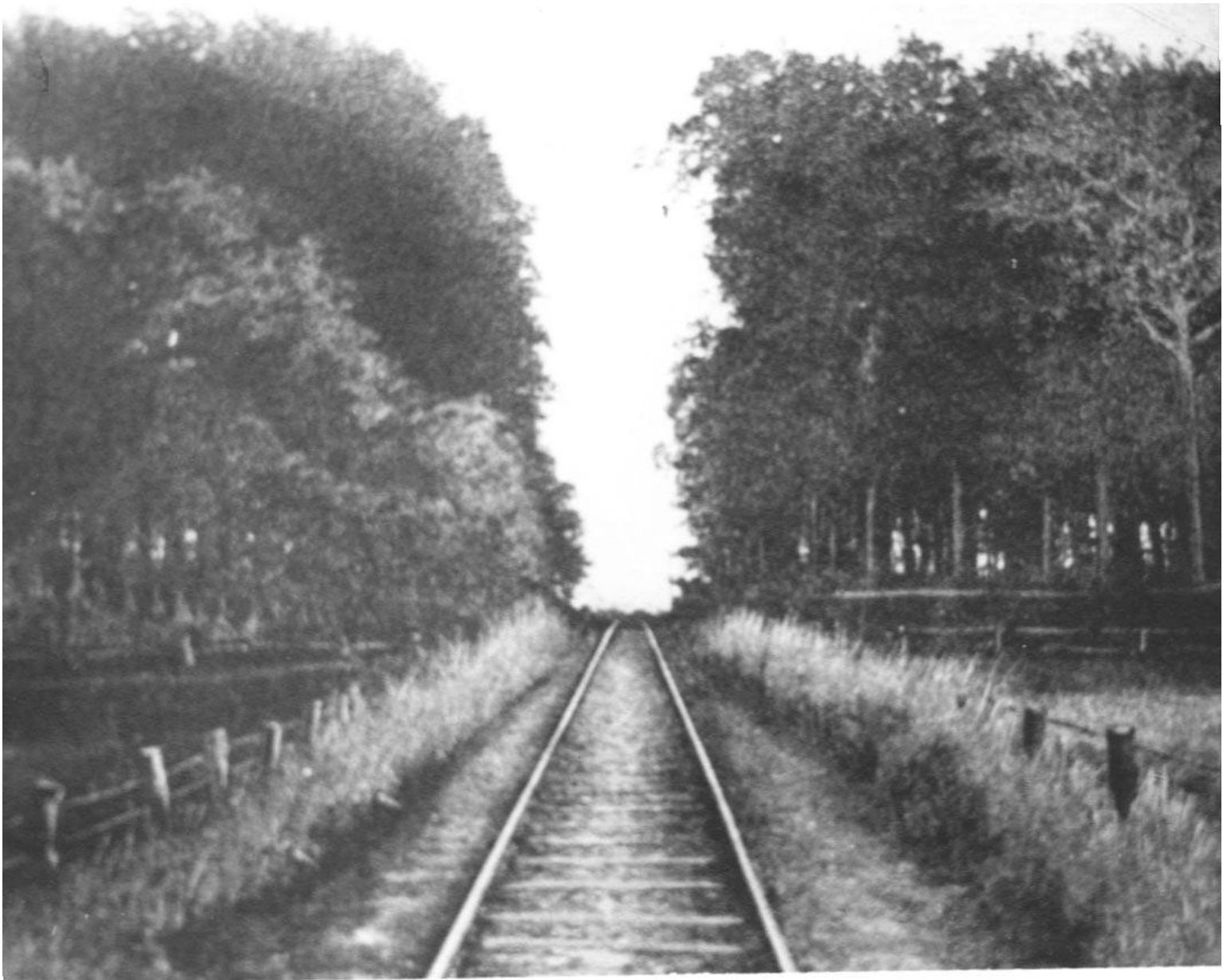
1933 Nordborg Station



1933 Nordborg Station. Det sidste tog 28. februar



Polen 1994



1900 Karholm



1960 Karholm

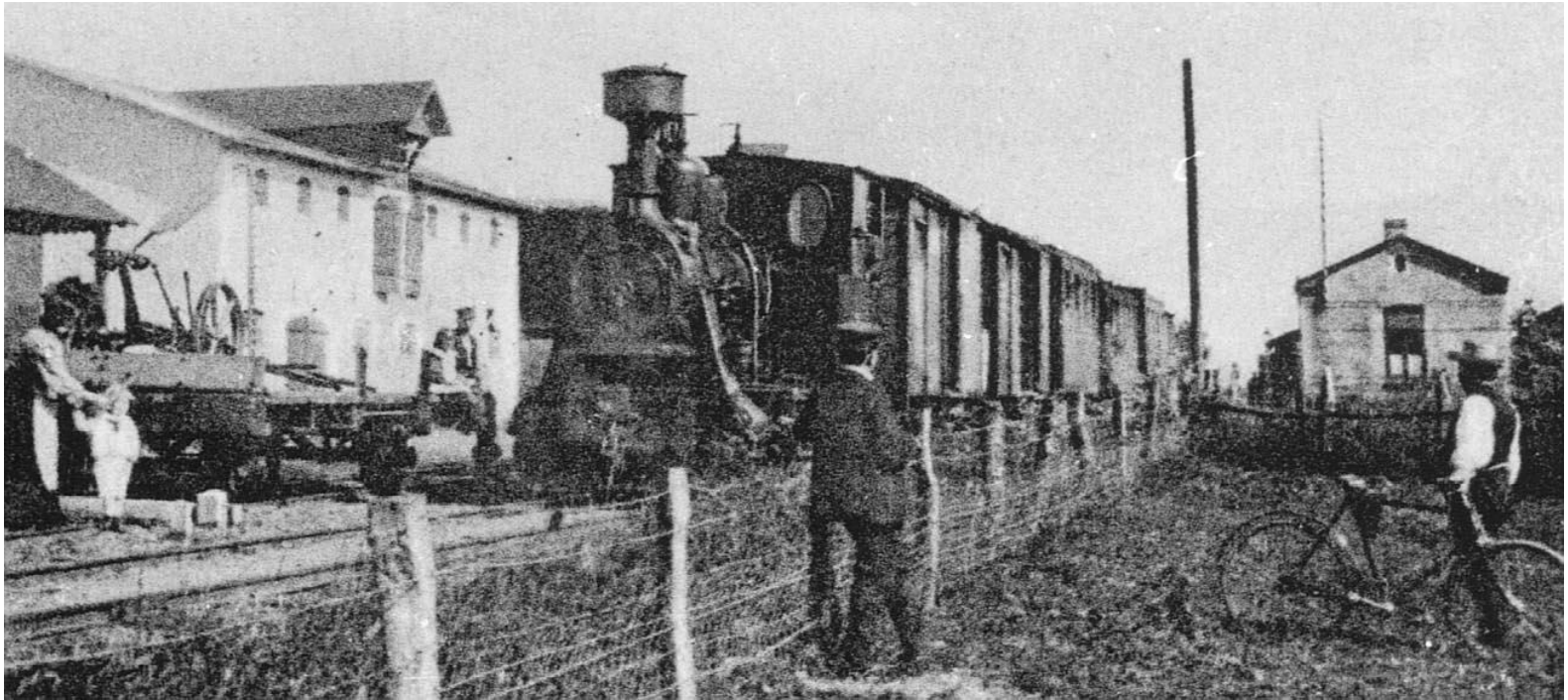


1918 Kører baglæns mod Oksbøl

1918 Tog kører baglæns



Kortudsnit Oksbøl



1915 Oksbøl Station

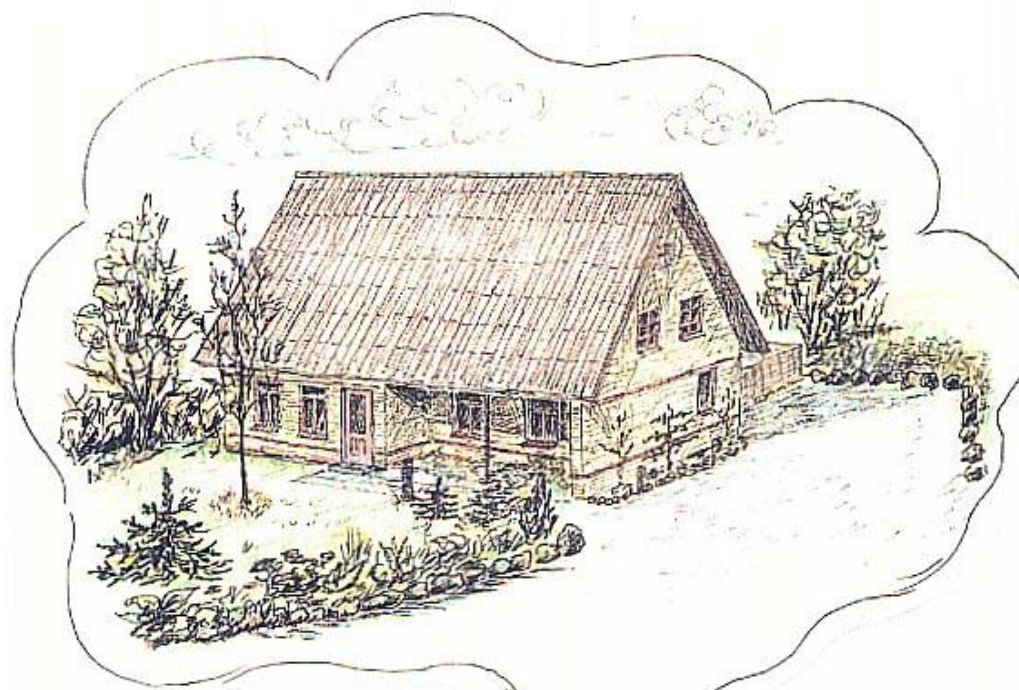


Oksbøl Station 1916



1935 Oksbøl Station

1935 Oksbøl Station



Amtsbanens stationsbygning i Oksbøl
før og efter om- og tilbygning.

Torben Wriiborg købte stationen i 1982 og foretog den store ombygning i 1984. I 1986 indrettede han så loftsagen, og i 1997 sluttede han med at indrette nyt og moderne køkken, hvorved svellerne blev fundet. Efter raderingen er tegnet, er der tilføjet garage og værksted mod øst.

----- o o -----

Raderingen er tegnet af Torbens far, Henning Wriiborg, på et lykønskingskort til Torbens bryllup med Susanne Jessen den 22.07.1989



Kortudsnit Havnbjerg



1900 Havnbjerg Station



1901 Havnbjerg Station



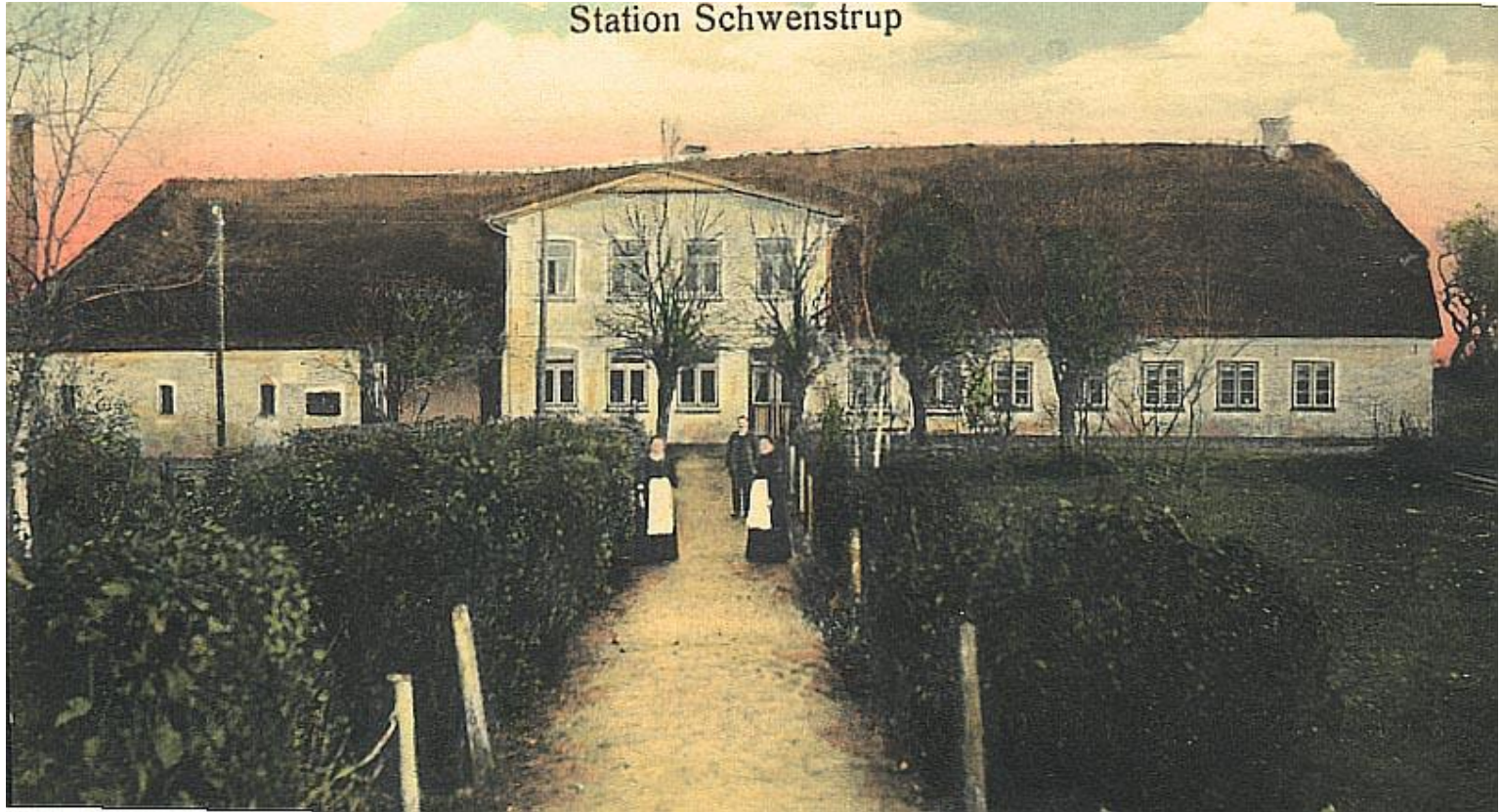
1905 Havnbjerg Station



1933 Havnbjerg Station Det sidste tog kl. 13.36 AK 1108



Kortudsnit Svenstrup



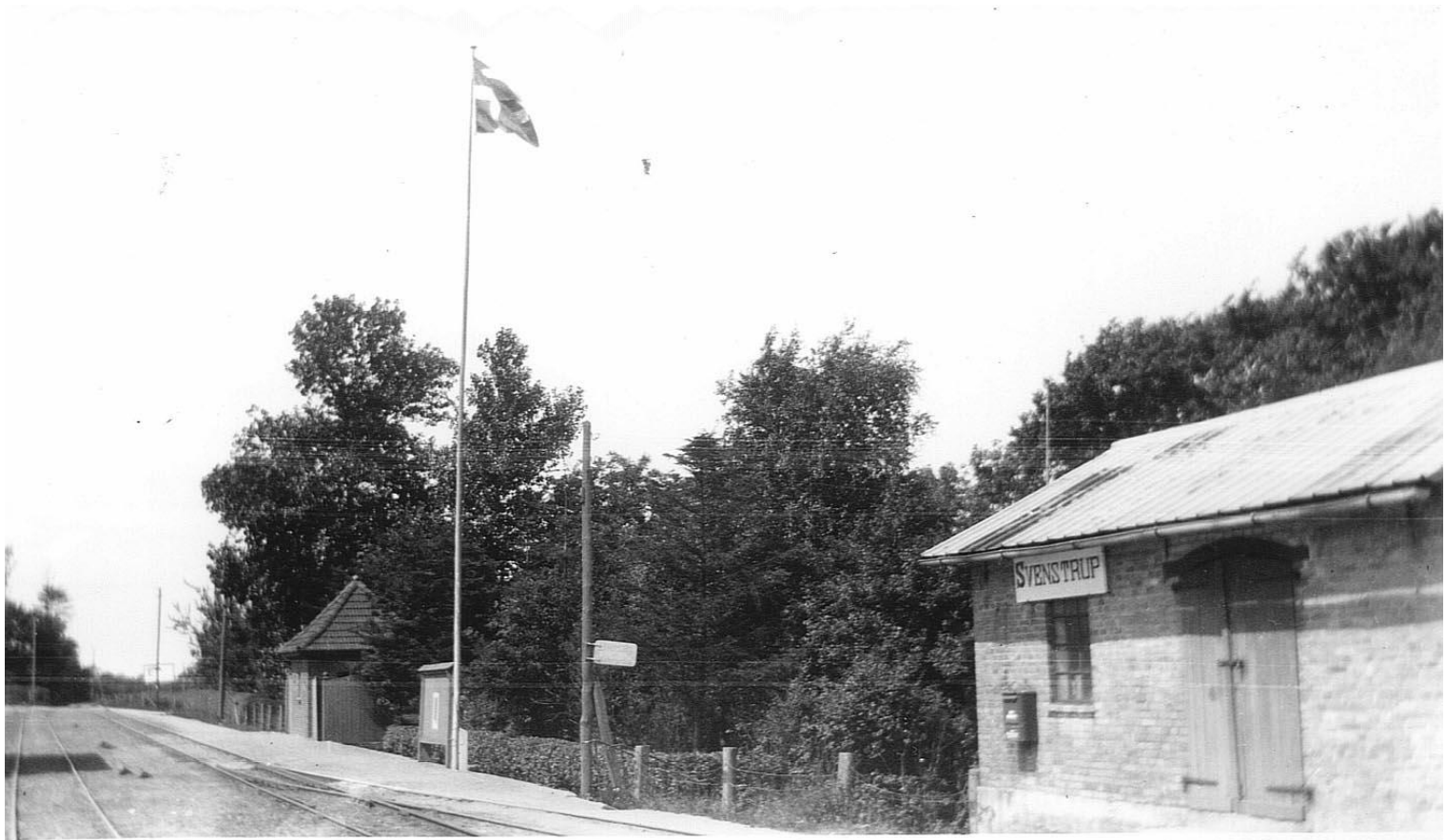
1910 Svenstrup Station



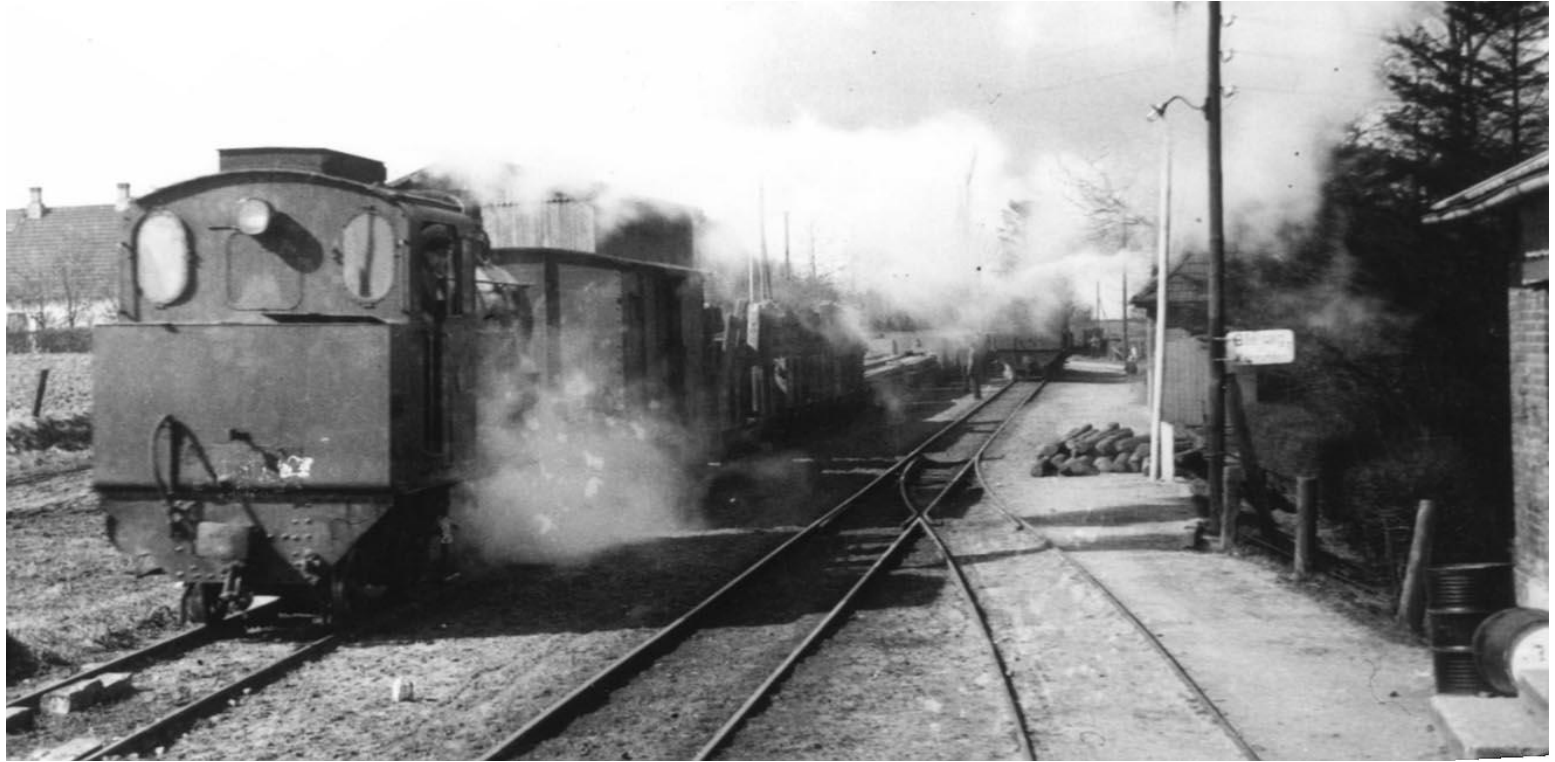
1914 Svenstrup Station



1920 Svenstrup Station Nordborgvej 80



1927 Svenstrup Station



1927 Svenstrup Station



1927 Svenstrup Station



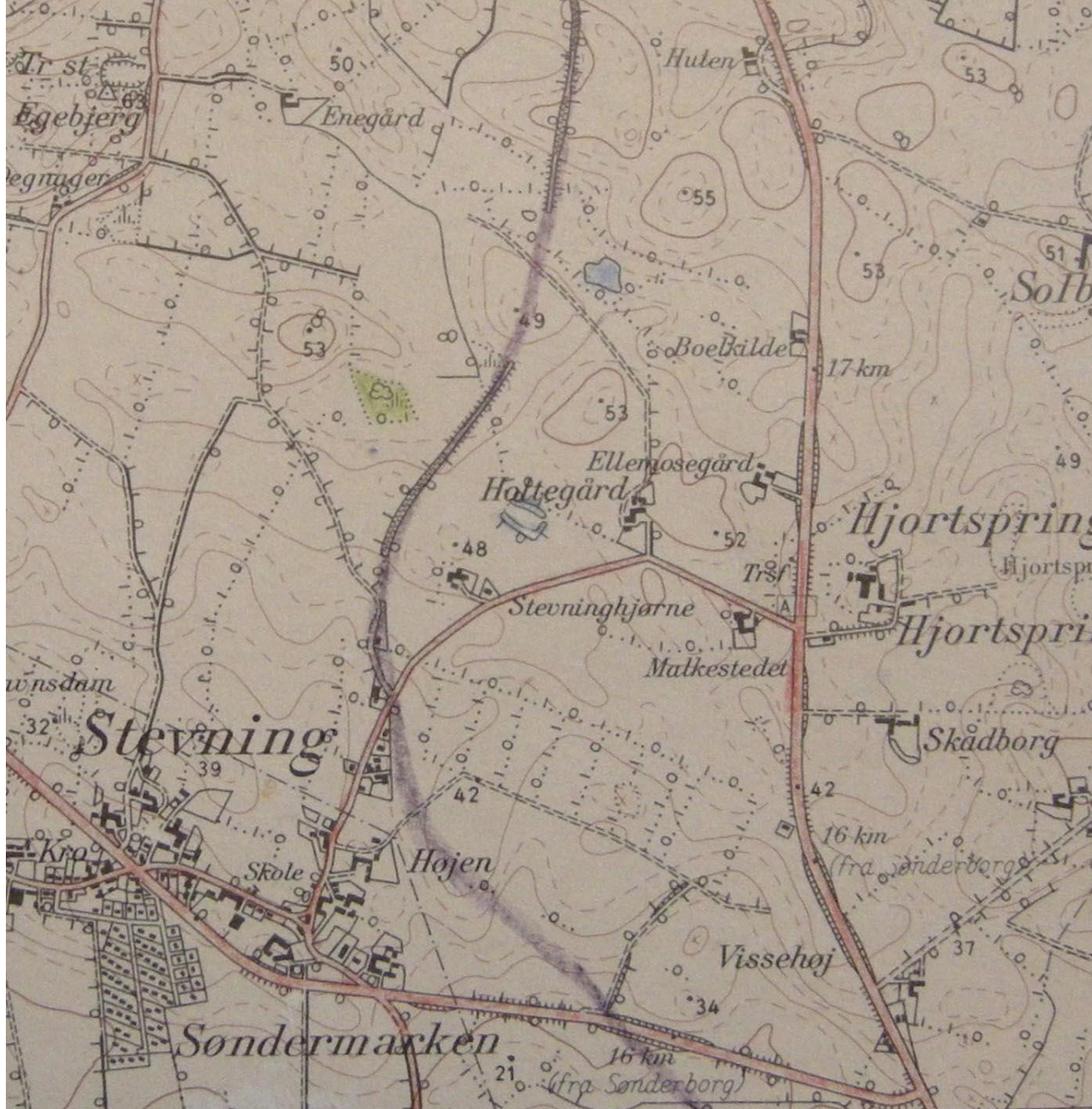
1928 Svenstrup Station



1933 Svenstrup Station



1898 Mellem Svenstrup og Stevning Station



Kortudsnit Stevning



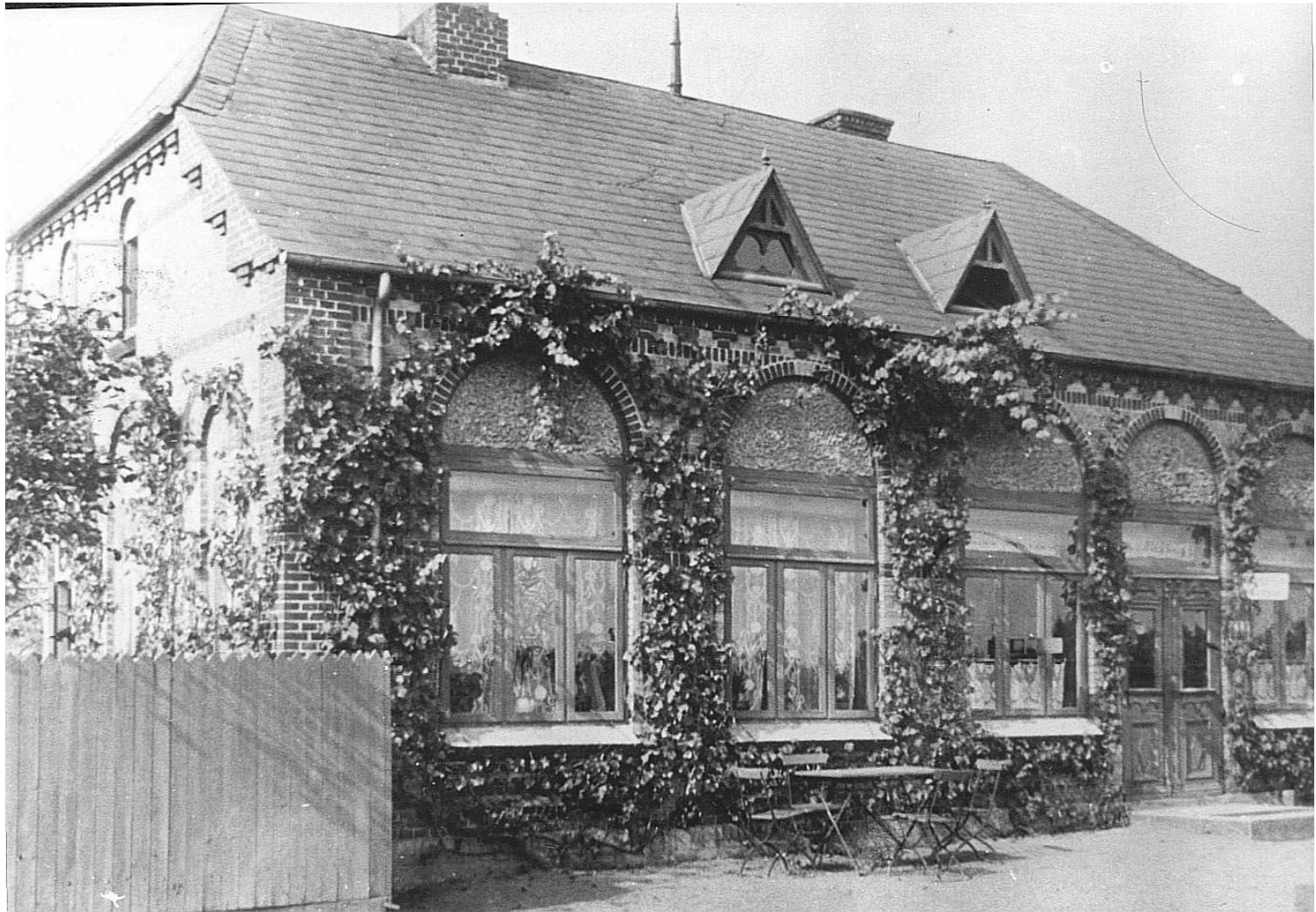
1900 Stevning Station



1909 Stevning Station



1918 Stevning Station



1920 Stevning Station



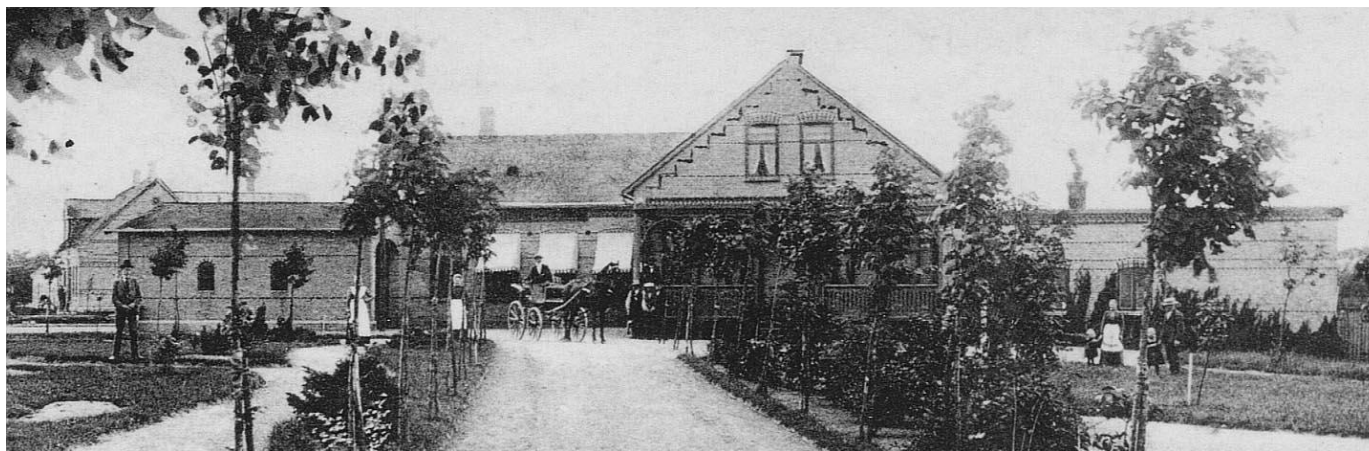
1930 Stevning Station



1948 Stevning Station



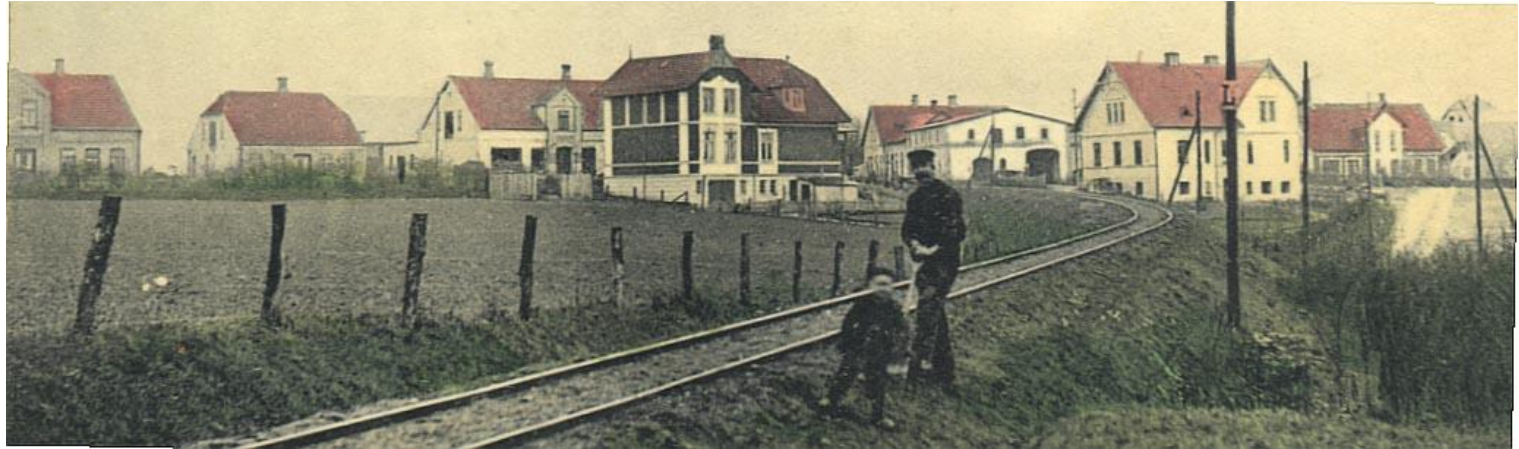
1898 Guderup Station. Stationskro, Østergade 1



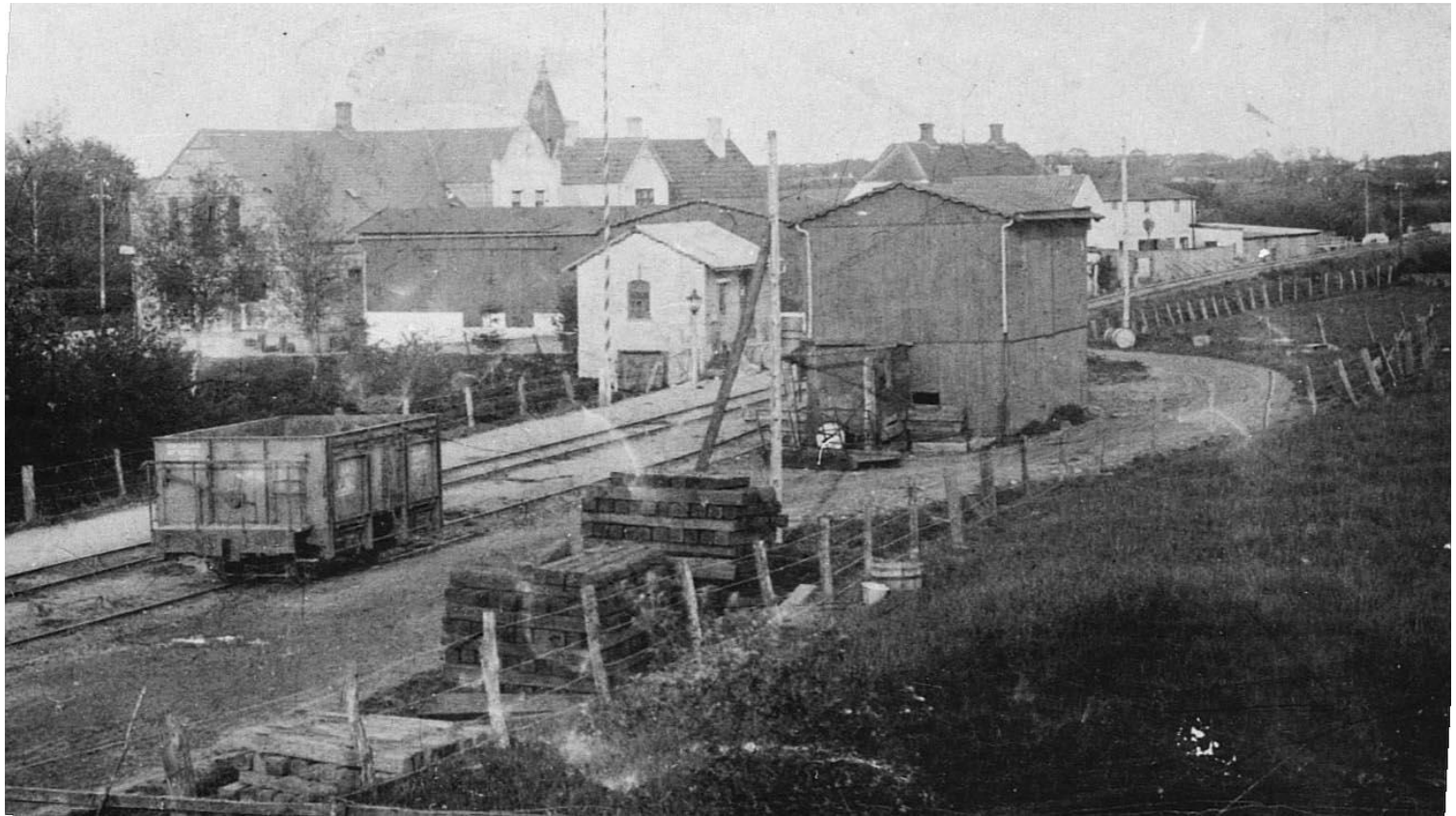
1902 Guderup Station Stationskro, Østergade 1



1902 Guderup Station Stationskro, Østergade



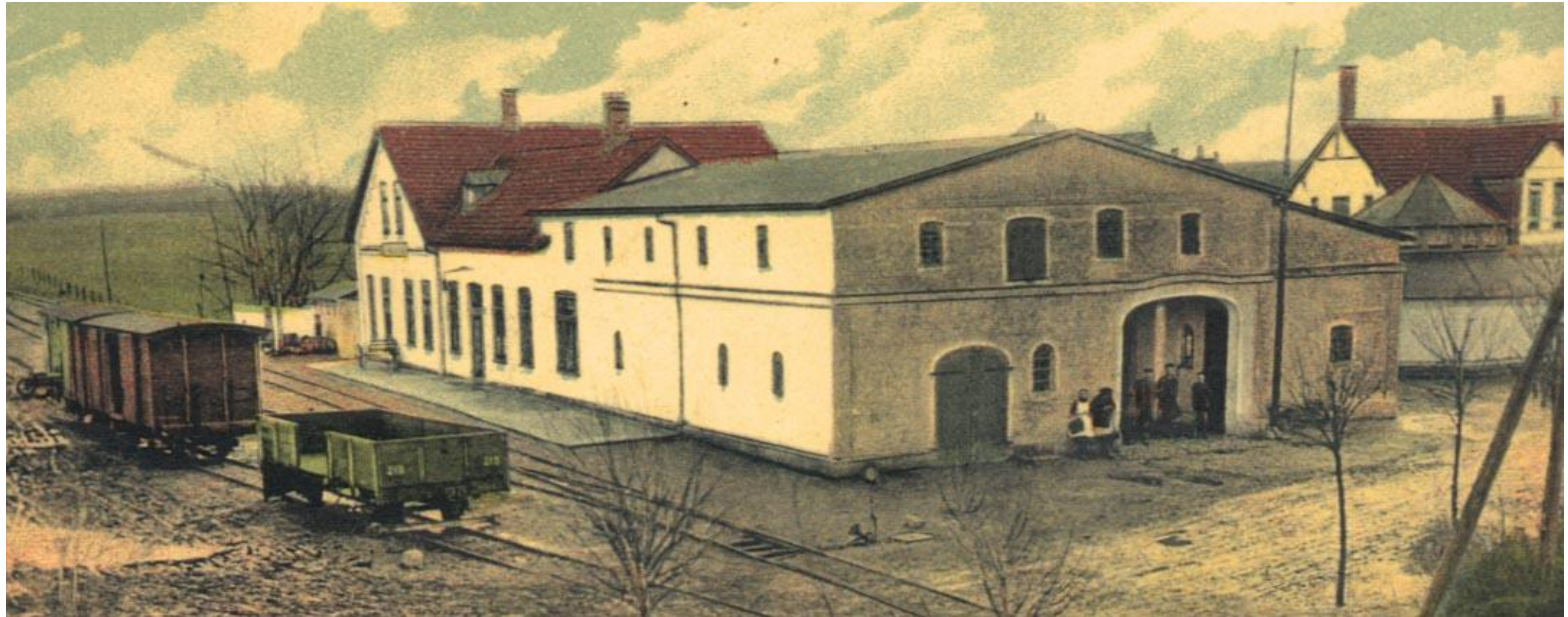
1908 Guderup Station



1910 Guderup Station



1911 Guderup Station



1912 Guderup Station



1913 Guderup Station

"Guderup"

Fra	II-gods	Stykgods sendinger under 300 kg	Stykgods sendinger over 300 kg	Vognladningsgods mindst 3000 kg		
				Korn Foderstoffer Mel Cement Bygnings-tømmer Drænrør Kolonialvarer Jernvarer	Kul Kunstgødning Kartofle Træuld	Sten Skærver Gødningskalk Rør Mur & Tagsten Halm, He
Sønderborg	113	75	52	32	29	26
Sundsmark	105	70	49	30	27	24
Spang	104	69	48	29	26	23
Vollerup	98	65	45	26	24	21
Augustenborg	81	54	38	22	20	18
Bro	72	48	34	21	19	17
Ketting	69	46	33	20	18	16
Adserballe	62	41	28	19	17	15
Hundslev	54	36	25	17	15	13
Elstrup	39	26	18	17	15	13
Stevning	42	28	20	17	15	13
Svenstrup	62	41	28	19	17	15
Havnbjerg	81	54	38	22	20	18
Oksbøl	90	60	42	25	23	20
Nordberg	104	69	46	29	26	23
Hørup	104	69	48	29	26	23
Majbøl	113	75	52	31	28	25
Tandslet	117	78	55	32	29	26
N. Tandslet	120	80	56	33	30	27
L. Mømmark	123	82	58	34	31	28
Sarup	129	86	60	36	32	29
Mømmark Fg.	131	87	61	37	32	29
Lysbild	126	84	59	35	31	28
Fjelby	129	86	60	36	32	29
Skovby	131	87	61	37	32	29

Stykgods udbringes gratis i Nordberg, Holm, Lavensby, Oksbøl, Broballe, Mels, Havnbjerg, Elsmark, Lunden, Brandsbøl, Guderup, Egen, Stolbro, Dydved, Sjallerup.

Vognladningsgods udbringes hvis det ønskes for en lille Betaling. Nærmere Oplysninger herom faaes paa Stationen.

Sønderborg, April 1928.
Driftsbestyreren.

1928

Guderup Station.
Fragtpris til Guderup



Guderup Station 1930

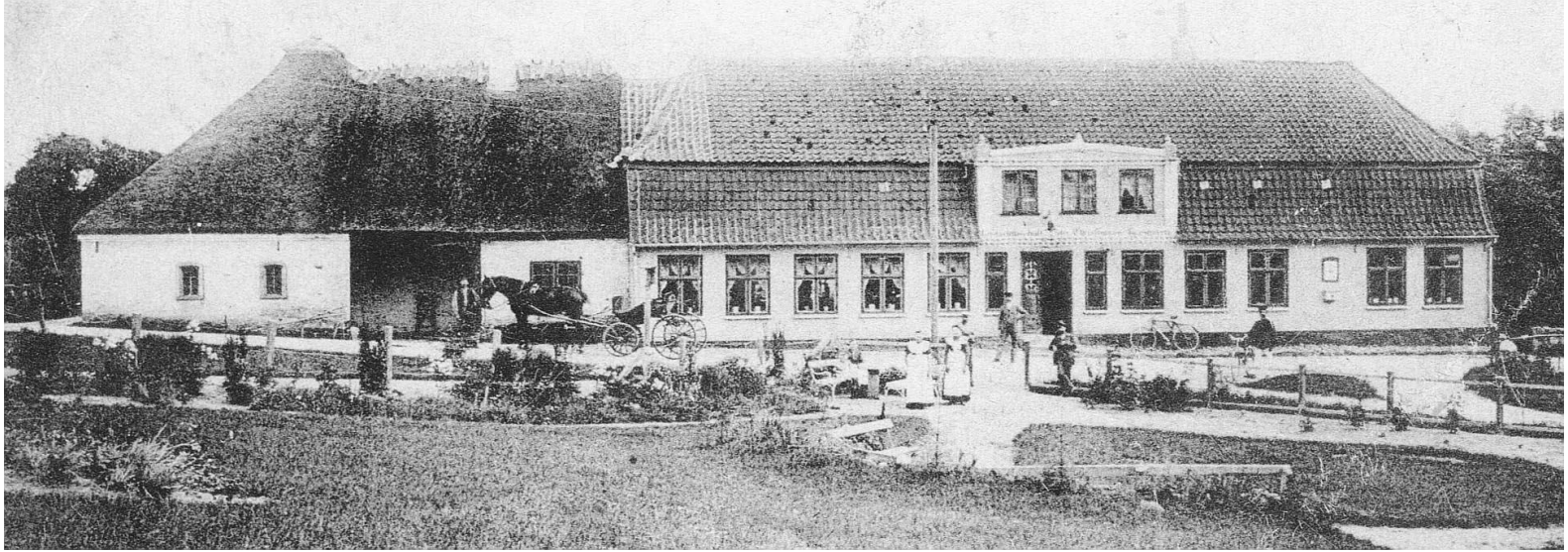
1930 Guderup Station. Billetkontor



1914 Elstrup Station



1926 Elstrup Station



1903 Hundeslev Station



1923 Asserballe. Væltet lokomotiv



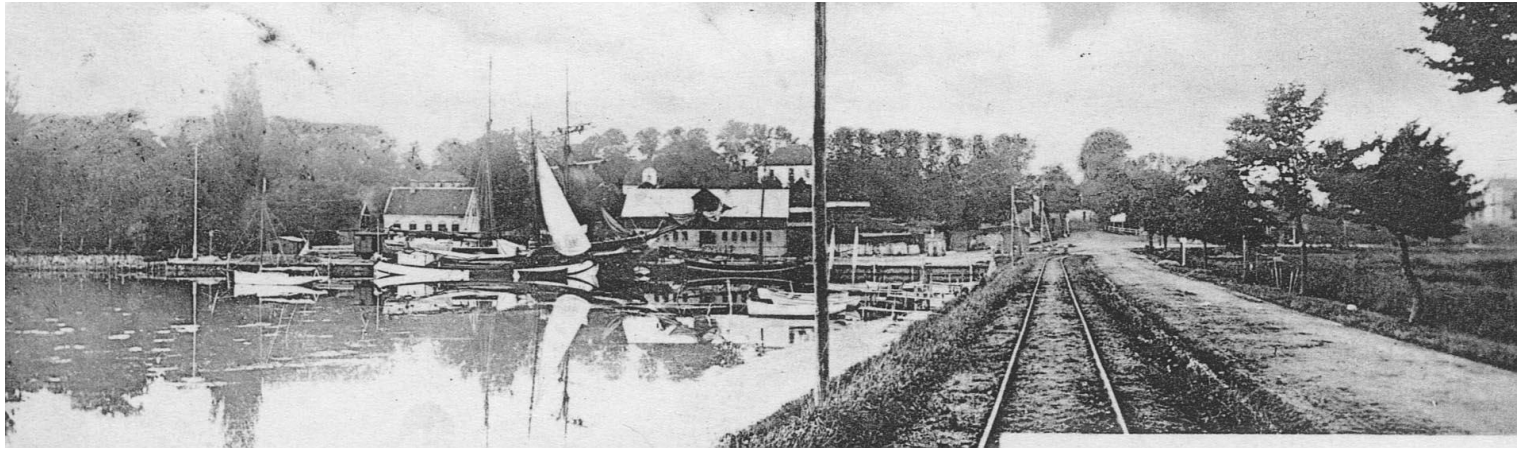
1925 Ketting Station



1910 Augustenborg Station



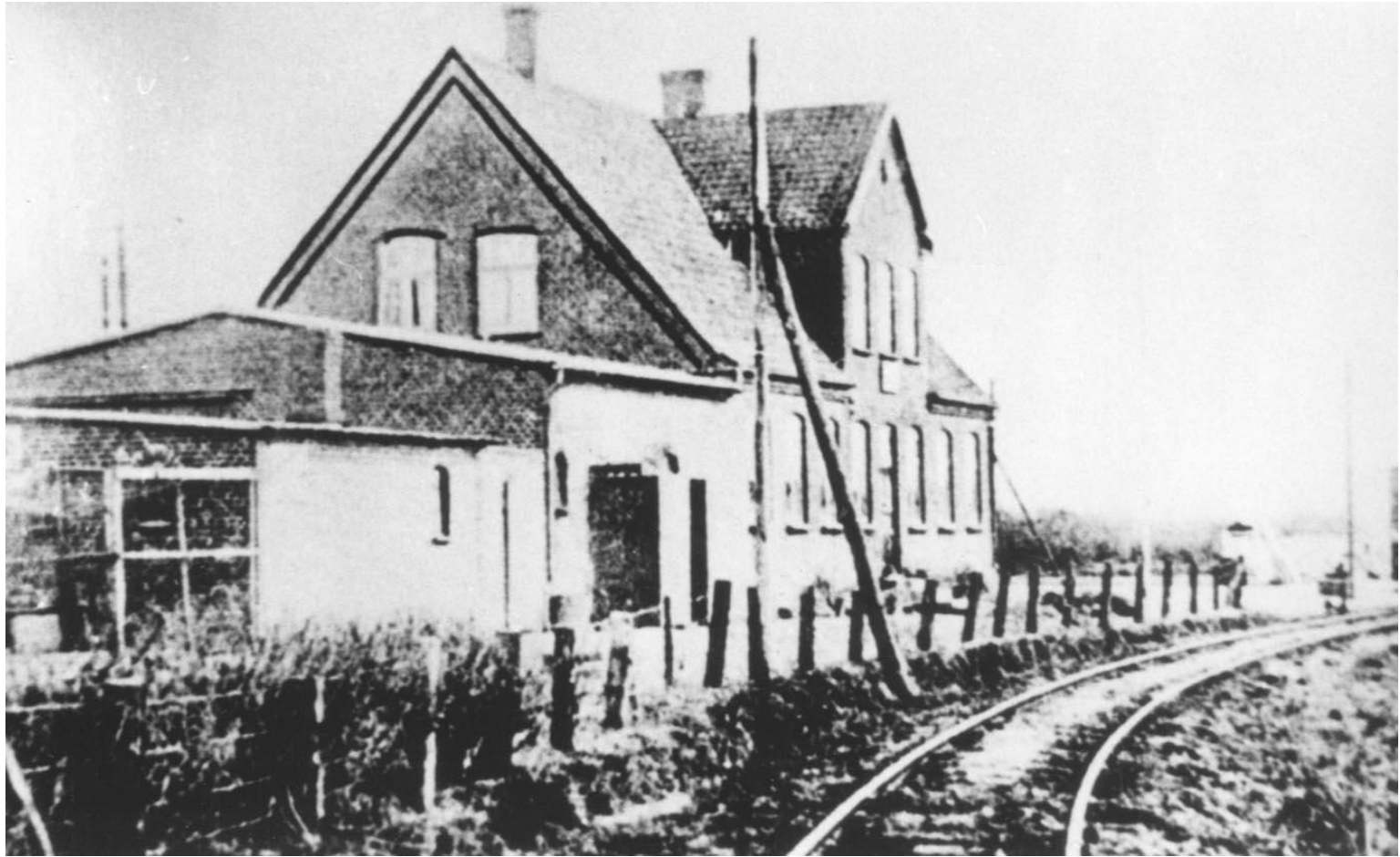
1925 Augustenborg Station



1903 Augustenborg Havn



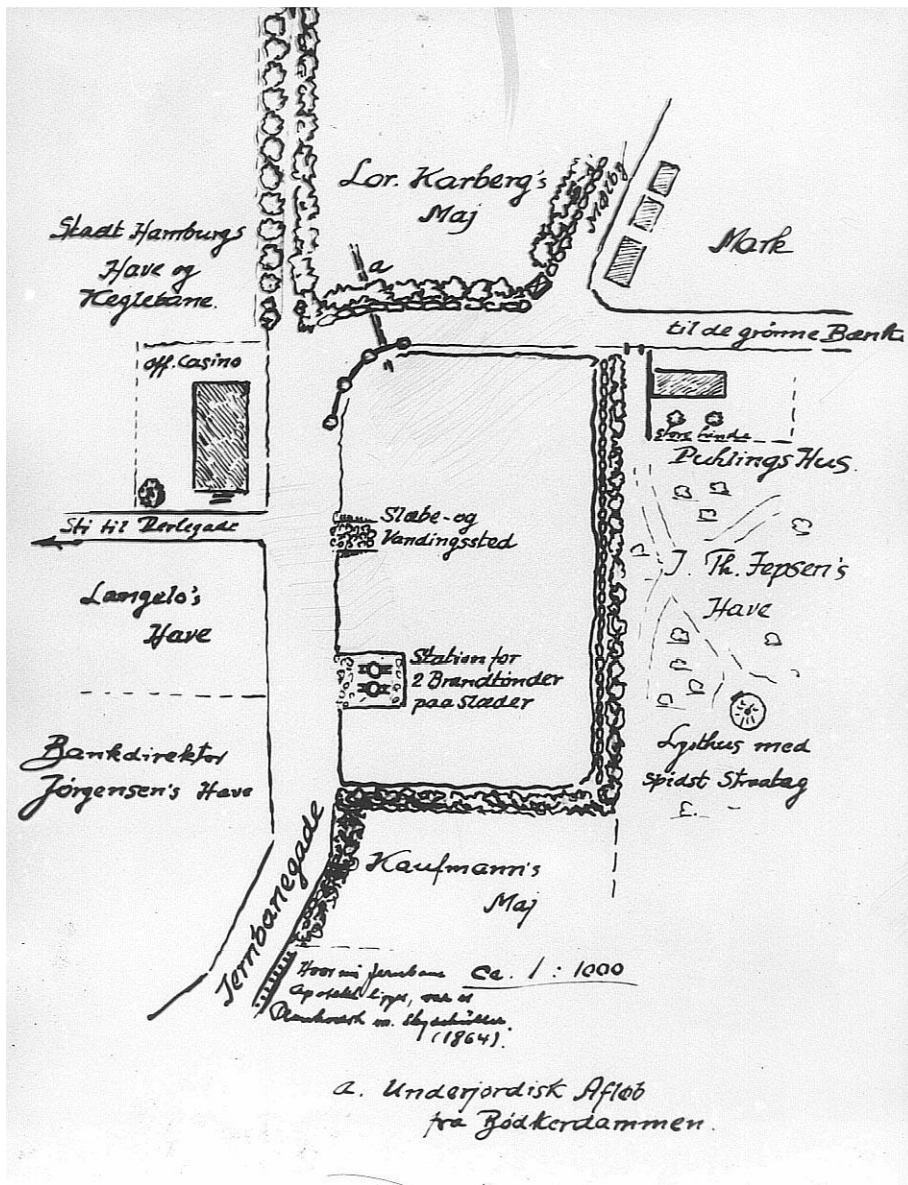
1915 Vollerup Station



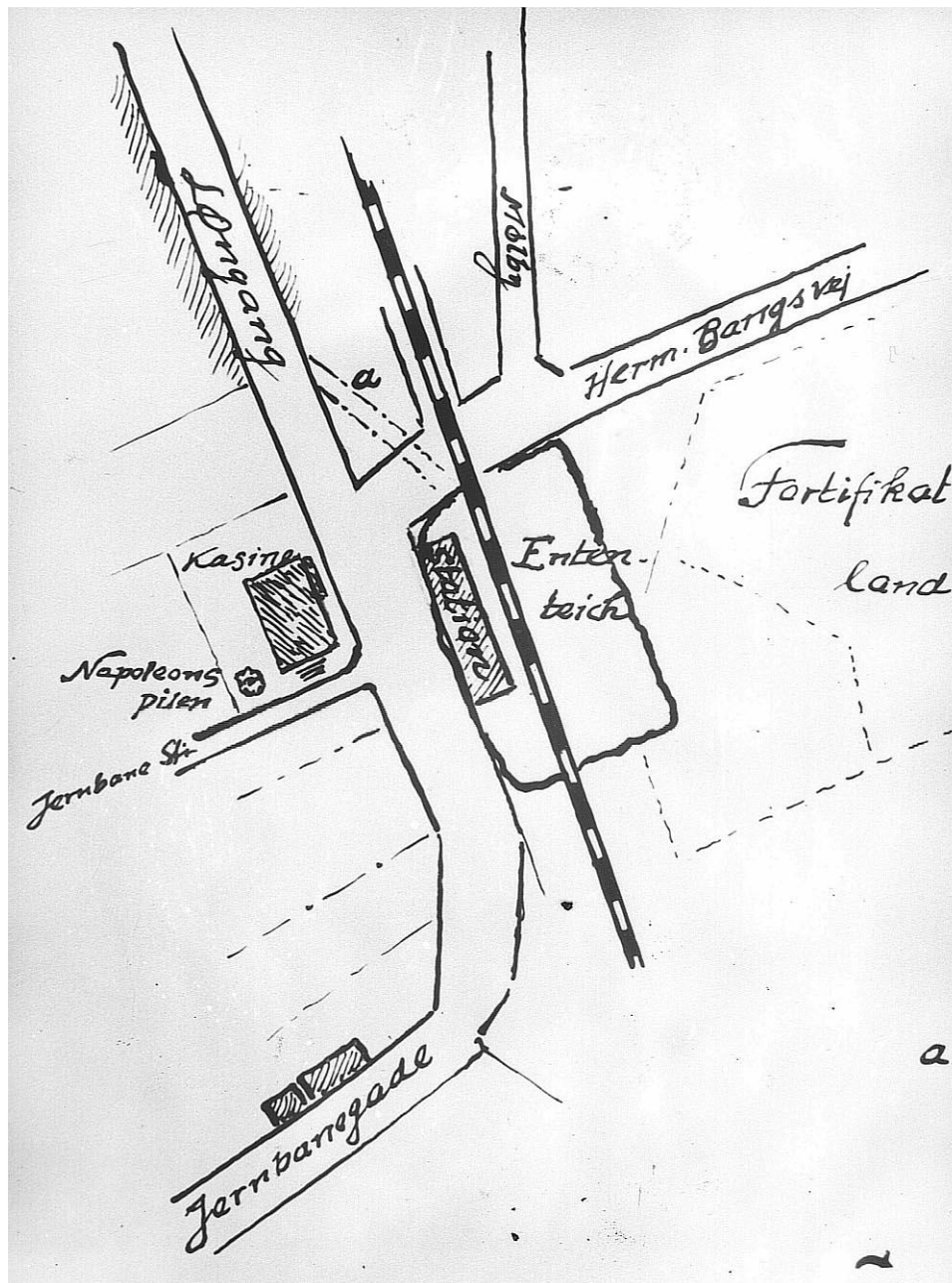
1920 Spang Station



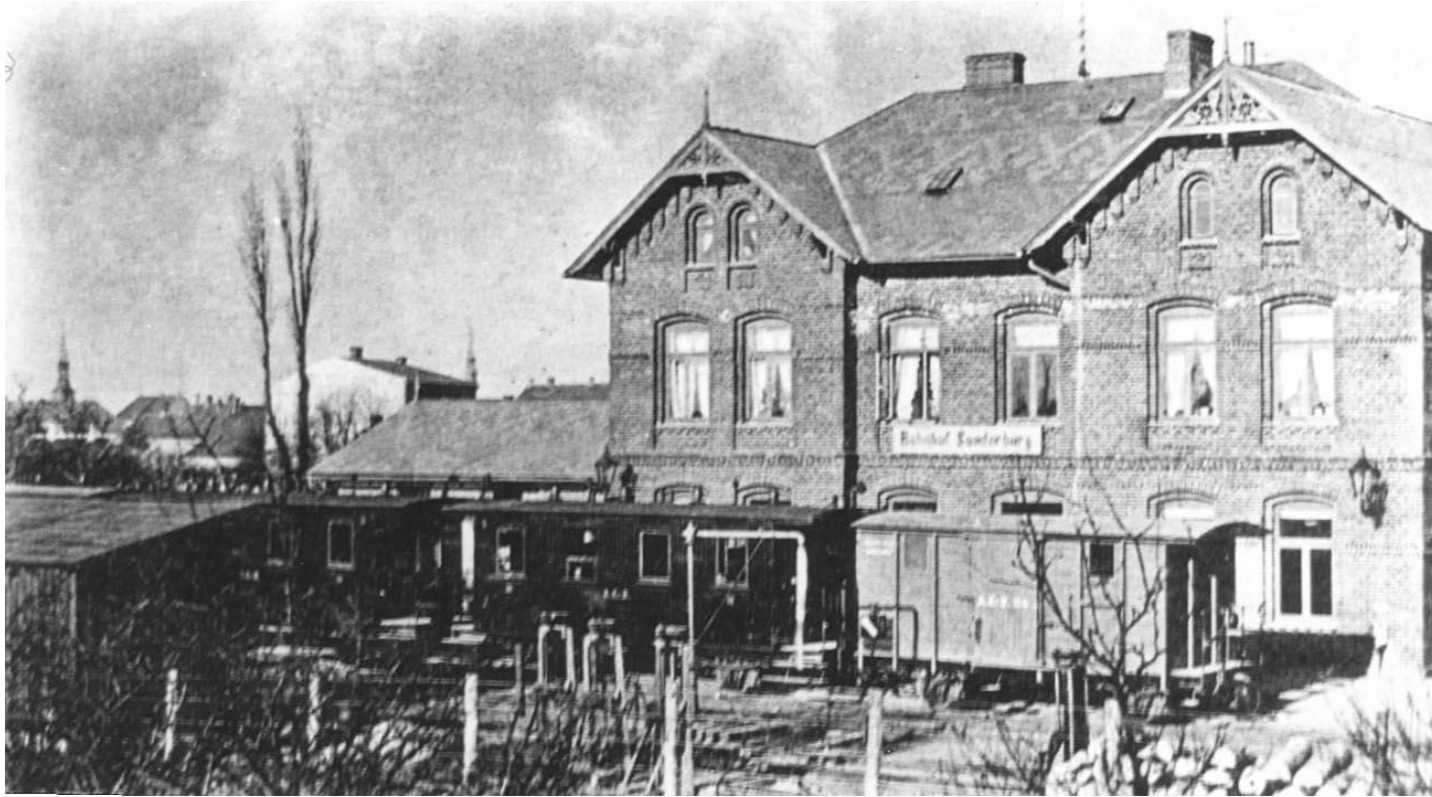
1905 Sundsmark Station



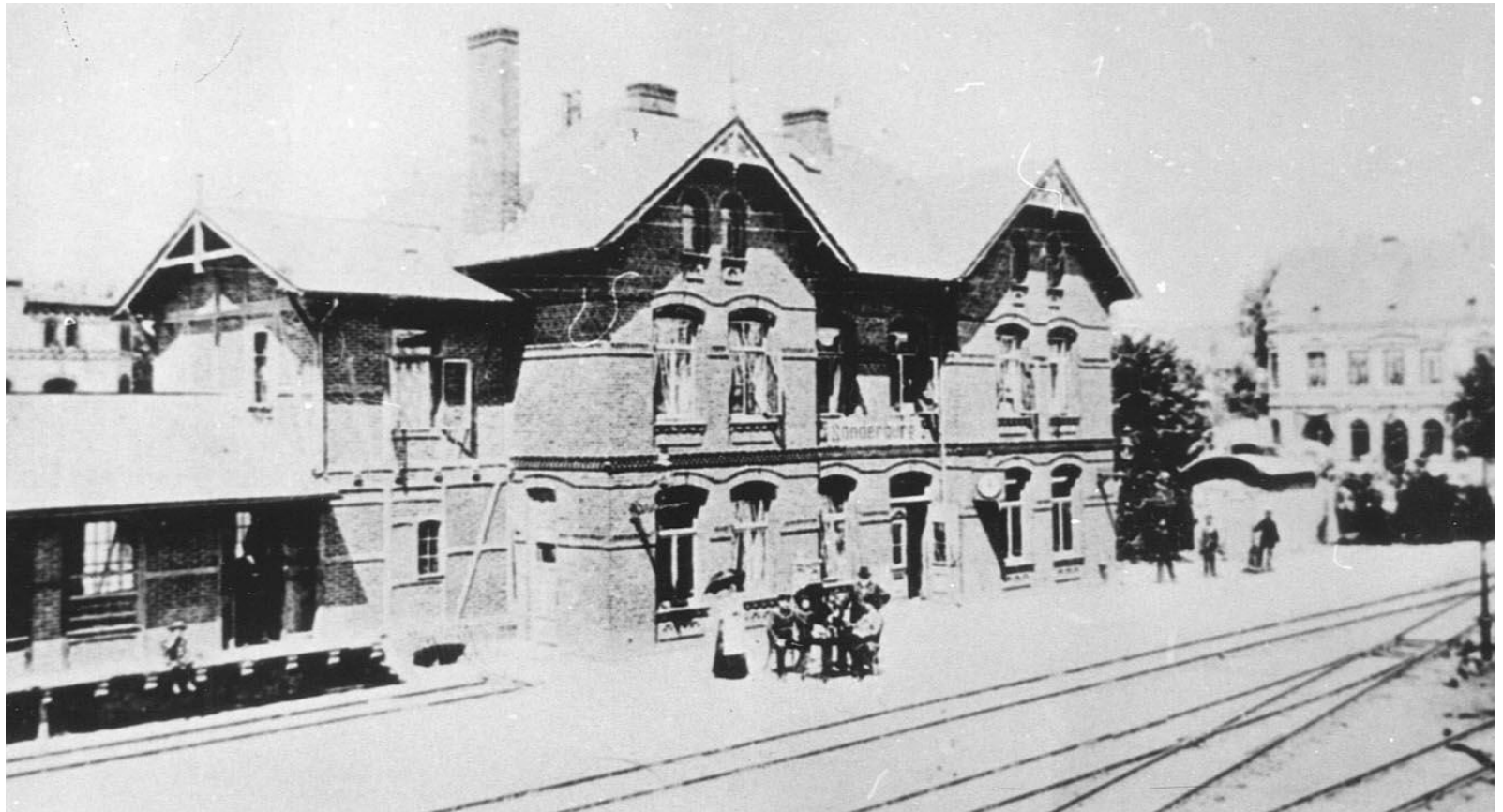
1860 Sønderborg Station



1883 Sønderborg Station



1898 Sønderborg Station



1910 Sønderborg Station



1920 Sønderborg Station



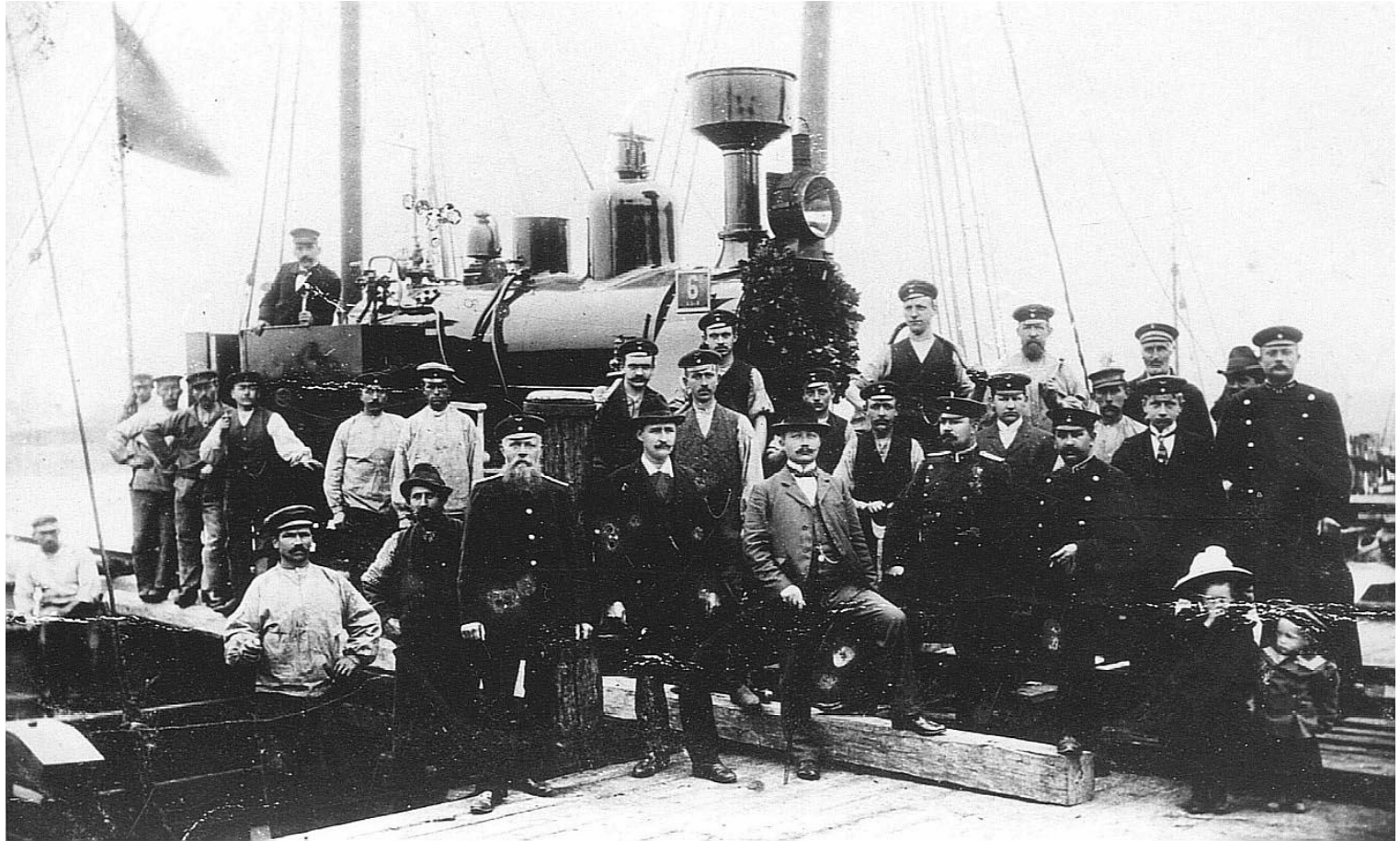
1933 Sønderborg Station. Det sidste tog til Nordborg



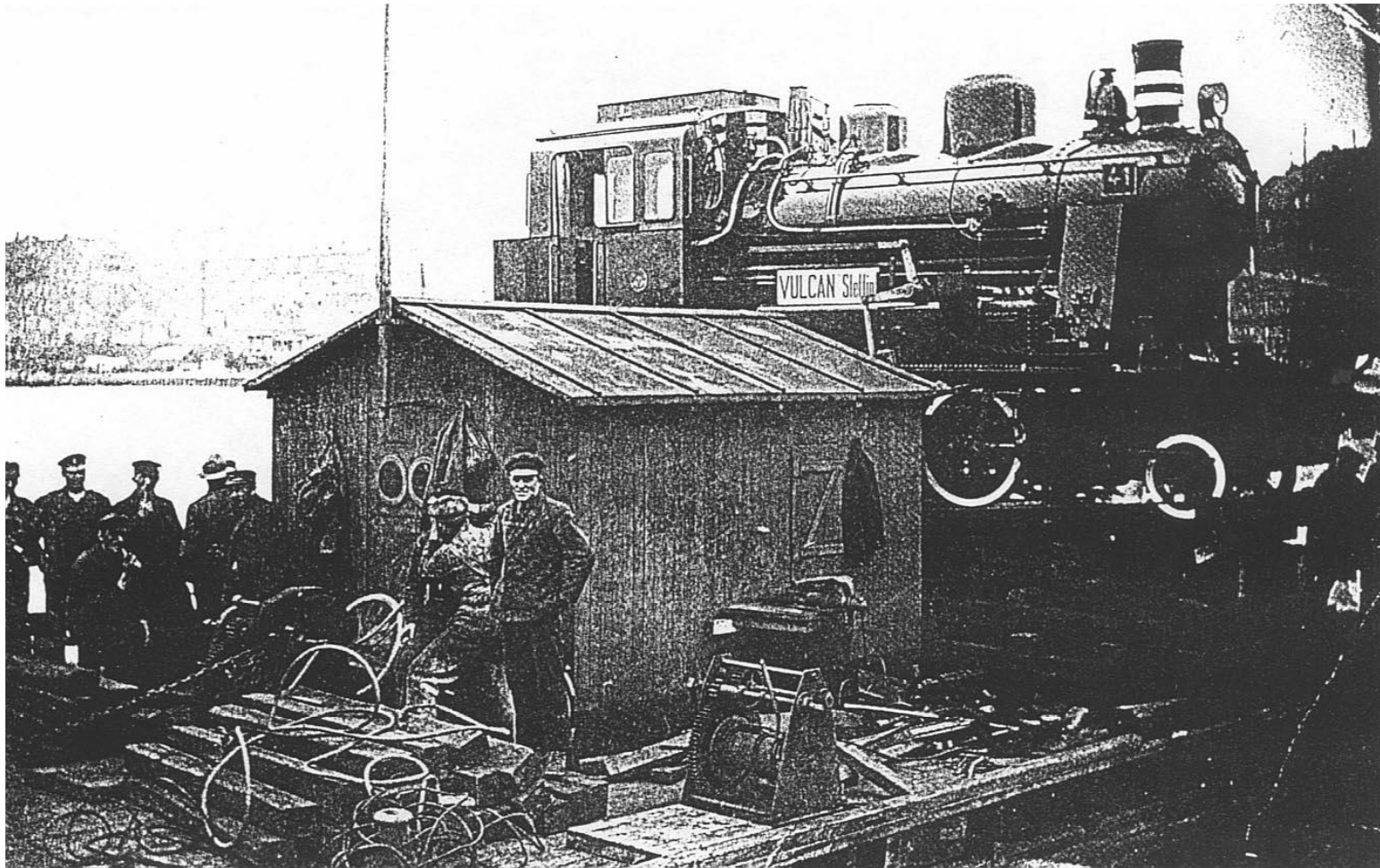
1952 Gasværkstog



1905 Togulykke



1911 Over Alssund til Als



1926 Over Alssund til Als



1933 Nedlæggelse



1933 Nedlæggelse



1933 Nedlæggelse. Sommerhus til Troldhøj



1933 Nedlæggelse

